

中華民國113年度

# 新 北 市 總 預 算

新北市政府教育局主管

新北市地方教育發展基金  
新北市新莊區思賢國民小學

附屬單位預算之分預算  
(非營業部分)

(法定版)

新北市新莊區思賢國民小學編



新北市新莊區思賢國民小學  
新北市地方教育發展基金  
目 次  
中 華 民 國 113 年度

一、業務計畫及預算說明.....	第	1	-	4	頁
二、預算主要表					
1、基金來源、用途及餘絀預計表.....	第	5	-	5	頁
2、基金來源、用途及餘絀預計表說明.....	第	6	-	6	頁
3、現金流量預計表.....	第	7	-	7	頁
三、預算明細表					
1、基金來源明細表.....	第	8	-	8	頁
2、基金用途明細表.....	第	9	-	13	頁
四、預算附表					
單位(或計畫)成本分析表.....	第	14	-	14	頁
五、預算參考表					
1、5年來主要業務計畫分析表.....	第	15	-	15	頁
2、員工人數彙計表.....	第	16	-	16	頁
3、用人費用彙計表-依人員別.....	第	18	-	19	頁
4、用人費用彙計表-依用途別.....	第	20	-	21	頁
5、各項費用彙計表.....	第	22	-	25	頁
六、附 錄					
1、預計平衡表.....	第	26	-	27	頁
2、資本資產明細表.....	第	28	-	28	頁



# 新 北 市 新 莊 區 思 賢 國 民 小 學

## 新 北 市 地 方 教 育 發 展 基 金

### 業務計畫及預算說明

中華民國 113 年度

#### 壹、基金概況

##### 一、設立宗旨及願景

- (一)本校依據「國民教育法」之規定辦理，以養成德、智、體、群、美五育均衡發展之健全國民為宗旨。
- (二)本校自 99 年度起依教育經費編列與管理法第 13 條規定設置「新北市地方教育發展基金」，以促進教育健全發展，提昇教育經費運用績效。

##### 二、施政重點

- (一)培育五育兼備，多元性向發展之健全國民。
- (二)加強生活教育，引導人生正確價值方向和行為態度。
- (三)陶冶並平衡身心發展，促進並調和群己關係。
- (四)發揮輔導效能，防止高關懷學生中輟，建立友善校園。
- (五)形塑優質化校園，發揮境教潛移默化功效。

##### 三、組織概況

本校設置校長 1 人，綜理全校校務，下設教務處、學務處、總務處、輔導室、附設幼兒園、人事室及會計室等單位，員額編制教師 124 人、教保員 5 人、職員 7 人、技工 1 人、工友 4 人、廚工 2 人，共計 144 人。

##### 四、基金歸類及屬性

本基金係預算法第 4 條第 1 項第 2 款所定，特定收入來源，供特殊用途之特別收入基金，並編製附屬單位預算。

## 貳、業務計畫

單位：新臺幣千元

### 一、基金來源

來源別	本年度預算數	實施內容
勞務收入	940	服務收入 94 萬元。
財產收入	3	利息收入 3 千元。
政府撥入收入	186,663	公庫撥款收入 1 億 8,666 萬 3 千元。
教學收入	3,223	學雜費收入 322 萬 3 千元。
其他收入	15	雜項收入 1 萬 5 千元。

### 二、基金用途

業務計畫	本年度預算數	實施內容
國民教育業務計畫	191,462	本年度預算編列 1 億 9,146 萬 2 千元，計有普通班 51 班、特教班 10 班、附設幼兒園 8 班、學前特教班 1 班，合計 70 班，學生人數 1,661 人；另有補校 7 班，學生人數 115 人；本計畫擬新購各科教學設備，充實各科教材，以提高教學效能，革新教學方法；辦理場地開放、藝文競賽、數位教學、科學推廣、學生輔導等項目，以期透過各項活動，強健學生身心體魄，增進學生生活智慧；配合校務推動行政處室支援工作，進而增進運作效能。
建築及設備業務計畫	520	本年度預算編列 52 萬元，計有交通及運輸設備 6 萬元，辦理廣播及擴音相關設備；其他設備 46 萬元，辦理充實校館藏圖書及各項教學及辦公設備。

### 參、預算概要

## 一、基金來源及用途之預計

(一)本年度基金來源 1 億 9,084 萬 4 千元，較上年度預算數 1 億 8,634 萬 1 千元，增加 450 萬 3 千元，約 2.42%，主要係市庫撥款收入增加所致。

(二)本年度基金用途 1 億 9,198 萬 2 千元，較上年度預算數 1 億 8,725 萬 8 千元，增加 472 萬 4 千元，約 2.52%，主要係用人費用增加所致。

## 二、基金餘絀之預計

本年度基金來源及用途相抵後，差短為 113 萬 8 千元，較上年度預數 91 萬 7 千元，增加 22 萬 1 千元，約 24.10%，將移用以前基金餘額 113 萬 8 千元支應。

## 三、補辦預算事項：無。

## 肆、以前年度計畫實施成果概述

一、前(111)年度計畫實施成果概述：基金來源決算數 1 億 9,673 萬 4,994 元，基金用途決算數 1 億 8,961 萬 7,250 元，賸餘數 711 萬 7,744 元。

二、上年度已過期間(112 年 1 月 1 日至 6 月 30 日止)計畫實施成果概述：

(一)基金來源部分：徵收及依法分配收入 16 萬 6,700 元、勞務收入 69 萬 4,435 元、財產收入 1 萬 6,393 元、政府撥入收入 1 億 522 萬 7,600 元、教學收入 163 萬 5,300 元、其他收入 6 萬 5,148 元。

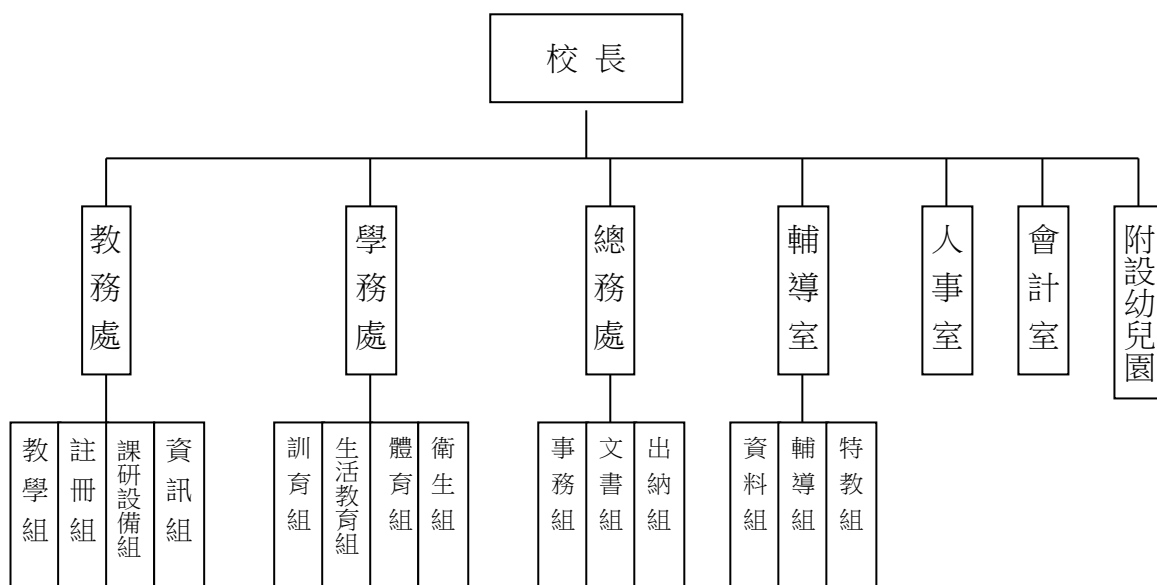
(二)基金用途部分：國民教育業務計畫 1 億 1,079 萬 8,701 元、建築及設備業務計畫 3 萬 111 元。

(三)總計 112 年上半年短絀 302 萬 3,236 元。

## 伍、組織系統圖

### 新北市新莊區思賢國民小學

#### 組 織 系 統 圖



員額編制表																						
教育人員					公務人員													技工工友				編 制 員 額 總 計
總 班 級 數	總 教 師 人 數	校 長	教 保 員	專 任 運 動 教 練	組 長	幹 事	護 理 師 或 護 士	營 養 師	主 任 (人)	助 理 員 (人)	書 記 (人)	人 事 管 理 員	主 任 (會)	佐 理 員 (會)	會 計 員	留 用 人 員	合 計	技 工	工 友	廚 工	合 計	
70	124	1	5	0	1	1	3	0	1	0	0	0	1	0	0	0	7	1	4	2	7	144



新北市新莊區思賢國民小學  
 新北市地方教育發展基金  
**基金來源、用途及餘絀預計表**  
 中華民國113年度

單位：新臺幣千元

前年度決算數	項 目	本年度預算數	上年度預算數	比較增減(一)
196,735	基金來源	190,844	186,341	4,503
6,135	徵收及依法分配收入	0	0	0
6,135	違規罰款收入	0	0	0
1,136	勞務收入	940	900	40
1,136	服務收入	940	900	40
5	財產收入	3	3	0
5	利息收入	3	3	0
186,105	政府撥入收入	186,663	182,042	4,621
186,105	公庫撥款收入	186,663	182,042	4,621
3,326	教學收入	3,223	3,381	-158
3,326	學雜費收入	3,223	3,381	-158
28	其他收入	15	15	0
28	雜項收入	15	15	0
189,617	基金用途	191,982	187,258	4,724
189,221	國民教育計畫	191,462	186,758	4,704
189,221	國民小學教育	191,462	186,758	4,704
396	建築及設備計畫	520	500	20
20	營建及修建工程	0	0	0
23	交通及運輸設備	60	40	20
353	其他設備	460	460	0
7,118	本期賸餘（短絀－）	-1,138	-917	-221
3,202	期初基金餘額	9,402	2,546	6,857
0	解繳公庫	0	0	0
10,319	期末基金餘額	8,264	1,629	6,636

備註：

新北市新莊區思賢國民小學  
新北市地方教育發展基金  
基金來源、用途及餘絀預計表說明  
中華民國 113 年度

壹、基金來源：

- 一、勞務收入：本年度預算數為 94 萬元，主要為場地租借收入 94 萬元。
- 二、財產收入：本年度預算數為 3 千元，主要為專戶利息收入 3 千元。
- 三、政府撥入收入：本年度預算數為 1 億 8,666 萬 3 千元，主要為市款撥入收入 1 億 8,666 萬 3 千元。
- 四、教學收入：本年度預算數為 322 萬 3 千元，主要為附設幼兒園學費收入 285 萬 6 千元、附設幼兒園學生活動費收入 36 萬 7 千元。
- 五、其他收入：本年度預算數為 1 萬 5 千元，主要為資源回收收入 1 萬 5 千元。

貳、基金用途：

- 一、國民教育業務計畫：本年度預算數為 1 億 9,146 萬 2 千元，主要擬新購各科教學設備，充實各科教材，以提高教學效能，革新教學方法；辦理場地開放、藝文競賽、數位教學、科學推廣、學生輔導等項目，以期透過各項活動，強健學生身心體魄，增進學生生活智慧；配合校務推動行政處室支援工作，進而增進運作效能。
- 二、建築及設備業務計畫：本年度預算數為 52 萬元，包括交通及運輸設備 6 萬元，主要係辦理廣播及擴音相關設備；其他設備 46 萬元，主要係辦理充實學校館藏圖書及各項教學及辦公設備。

新北市新莊區思賢國民小學  
 新北市地方教育發展基金  
**現金流量預計表**  
 中華民國113年度

單位：新臺幣千元

項	目	預	算	數	說	明
業務活動之現金流量						
本期賸餘(短絀)				-1,138		
調整非現金項目				0		
流動資產淨減(淨增)				0		
流動負債淨增(淨減)				0		
業務活動之淨現金流入(流出)				-1,138		
其他活動之現金流量						
增加短期債務及其他負債				0		
增加其他負債				0		
增加其他資產				0		
增加其他資產				0		
其他活動之淨現金流入(流出)				0		
現金及約當現金之淨增(淨減)				-1,138		
期初現金及約當現金				37,165		
期末現金及約當現金				36,027		

註：

新北市新莊區思賢國民小學  
 新北市地方教育發展基金  
**基金來源明細表**  
 中 華 民 國 113年 度

單位：新臺幣千元

科目及業務項目	單 位	預 算 數			說 明
		數量 (業務量)	利(費)率	金 額	
勞務收入				940	
服務收入	年	1	940,000	940	場地租借(收支併列)
財產收入				3	
利息收入	年	1	3,000	3	專戶利息收入
政府撥入收入				186,663	
公庫撥款收入	年	1	186,663,000	186,663	市庫撥款收入
教學收入				3,223	
學雜費收入	年	1	367,000	367	學生活動費(收支併列)-幼兒園
學雜費收入	年	1	2,856,000	2,856	學費-幼兒園
其他收入				15	
雜項收入	年	1	15,000	15	資源回收(收支併列)
總 計：				190,844	

新北市新莊區思賢國民小學  
新北市地方教育發展基金  
**基金用途明細表**  
中華民國113年度

單位：新臺幣千元

前年度 決算數	業務計畫及 用途別科目	本年度 預算數	上年度 預算數	計畫內容說明
189,221 <sup>53</sup>	<b>國民教育計畫</b>	191,462	186,758	
189,221 <sup>532</sup>		191,462	186,758	
180,101 <sup>1</sup>	<b>國民小學教育</b>	179,432	176,123	
105,382 <sup>11</sup>	<b>用人費用</b>	106,363	102,236	
101,747 <sup>113</sup>	<b>正式員額薪資</b>	105,383	101,256	教職員薪資
2,627	職員薪金	0	0	
1,007 <sup>114</sup>	工員工資	980	980	工友及廚工薪資
7,283 <sup>12</sup>	<b>聘僱及兼職人員薪資</b>	3,922	3,769	
685 <sup>122</sup>	約僱職員薪金	685	685	啟智班教師助理員約僱三等2名薪資
3,480 <sup>124</sup>	兼職人員酬金	168	192	補校導師費
3,118		0	0	
0		1,000	700	兼代課鐘點費
0		66	66	補校兼職人員工作補助費-主管加給
0		192	192	補校兼職人員工作補助費-兼職費
0		54	52	國小兼任輔導教師減課鐘點費
0		1,129	1,229	補校鐘點費
0		628	653	組織創新及人力資源整合試辦方案兼代課鐘點費
1,387 <sup>13</sup>	<b>加（夜）班費</b>	1,513	1,242	
14 <sup>131</sup>	延長工時加班費	140	100	場地租借(收支併列)-相關人員業務加班費
1,373 <sup>134</sup>	未休假加班費	1,373	1,142	未休假加班費
23,180 <sup>15</sup>	<b>獎金</b>	24,189	23,266	
10,942 <sup>151</sup>	考績獎金	10,942	10,523	教職員工考績獎金
12,238 <sup>152</sup>	年終獎金	13,161	12,657	教職員工年終獎金
0		86	86	啟智班教師助理員約僱三等年終獎金
30,789 <sup>16</sup>	<b>退休及卹償金</b>	31,088	32,125	
1,112 <sup>161</sup>	職員退休及離職金	800	770	長期代理代課教師退職準備金
29,641		20,500	21,567	教職員退休金、撫慰金、獎勵金
0		9,711	9,711	教職員退撫基金提撥
0		41	41	啟智班教師助理員約僱三等離職儲金提撥
36 <sup>162</sup>	工員退休及離職金	36	36	工友及廚工退職準備金提撥
12,079 <sup>18</sup>	<b>福利費</b>	12,356	13,484	
10,463 <sup>181</sup>	分擔員工保險費	10,500	10,250	教職員工公保、勞保、健保
0		93	91	啟智班教師助理員約僱三等勞保、健保
66 <sup>183</sup>	傷病醫藥費	151	151	教職員健康檢查費
486 <sup>18Y</sup>	其他福利費	32	32	啟智班教師助理員休假補助費

新北市新莊區思賢國民小學  
新北市地方教育發展基金  
**基金用途明細表**  
中華民國113年度

單位：新臺幣千元

前年度 決算數	業務計畫及 用途別科目		本年度 預算數	上年度 預算數	計畫內容說明
1,064	18Y	其他福利費	1,120	2,500	公教人員各項補助(婚喪及生育補助、子女教育補助相關費用)
0			448	448	教職員休假補助費(10日內)
0			12	12	教職員休假補助費(逾10日)
219		<b>提繳費</b>	1	1	
2191		提繳工資墊償費用	1	1	勞保墊償金
5,648	2	<b>服務費用</b>	7,599	6,590	
1,018	21	<b>水電費</b>	2,060	1,258	
0	212	工作場所電費	792	0	學校教室冷氣電費
722			920	900	電費
98			170	180	場地租借(收支併列)-電費
0			28	28	補校水電費-電費
199	214	工作場所水費	150	150	水費
108	22	<b>郵電費</b>	136	141	
35	221	郵費	46	46	辦公費-郵資
73	222	電話費	90	95	辦公費-電話費
71	23	<b>旅運費</b>	90	90	
35	231	國內旅費	10	10	辦公費-國內旅費
36			80	80	校外教學-國內旅費
4	24	<b>印刷裝訂與廣告費</b>	40	40	
4	241	印刷及裝訂費	40	40	教學行政相關資料印刷及裝訂費
974	25	<b>修理保養及保固費</b>	1,612	1,583	
181	252	一般房屋修護費	311	330	辦公房屋相關建物修繕
5			0	0	
94	255	機械及設備修護費	93	91	電腦設備及維護管理費-教學行政相關設備修繕
11	256	交通及運輸設備修護費	0	0	
656	257	雜項設備修護費	28	28	飲水設備維護費
0			592	301	教學行政相關設備修護費
28			290	280	場地租借(收支併列)-教學行政相關設備修護費
0			0	30	
0			20	0	校園AED維護費
0			278	523	教學行政相關設備修護費
3,111	27	<b>一般服務費</b>	3,449	3,293	
1,307	279	外包費	60	60	校園保全服務費
0			1,248	1,248	庶務性工作委外辦理費用
1,319	27D	計時與計件人員酬金	50	50	校園門禁安全維護費-僱用專人值勤2人加班費
227			260	260	場地租借(收支併列)-僱用專人值勤2人薪資、保險、年終工作獎金及退職準備金

新北市新莊區思賢國民小學  
 新北市地方教育發展基金  
**基金用途明細表**  
 中華民國113年度

單位：新臺幣千元

前年度 決算數	業務計畫及 用途別科目	本年度 預算數	上年度 預算數	計畫內容說明
027D	計時與計件人員酬金	806	768	校園門禁安全維護費-僱用專人值勤2人薪資、保險、年終工作獎金及退職準備金
0		599	631	組織創新及人力資源整合試辦方案臨時人員2人薪資、保險、年終工作獎金及退職準備金
25727F	體育活動費	6	4	啟智班教師助理員文康活動費
0		420	272	教職員工文康活動費
26428	<b>專業服務費</b>	114	87	
16285	講課鐘點、稿費、出席審查及查詢費	33	30	社團活動經費-講師鐘點費
24		30	6	講師鐘點費
30287	委託檢驗(定)試驗認證費	30	30	高低壓供電電氣技工維護費
528A	電腦軟體服務費	0	0	
16828Y	其他專業服務費	0	0	
21		21	21	校園環境維護費用
9829	<b>公共關係費</b>	98	98	
98291	公共關係費	98	98	應業務需要加強公共關係之費用
1,5793	<b>材料及用品費</b>	1,802	1,683	
1,57932	<b>用品消耗</b>	1,802	1,683	
32321	辦公(事務)用品	80	80	場地租借(收支併列)-辦公及教學相關用品
715		255	241	辦公費-教學及行政用各項用品、文具、紙張相關經費
0		374	262	教學及行政用各項用品、文具、紙張相關經費
0		35	45	學生活動費(收支併列)-幼兒園辦公及教學相關用品
0		42	42	補校辦公費-辦公及教學相關用品
0		197	195	辦公費-辦公(事務)用之消耗及非消耗品
11322	報章雜誌	8	8	辦公費-訂閱圖書、報紙及雜誌相關費用
8323	農業與園藝用品及環境美化費	0	0	
10		15	15	資源回收(收支併列)-校園綠美化及環境清潔衛生用品
38328	醫療用品(非醫療院所使用)	6	6	健康中心衛生保健費
0		34	34	口腔檢查及保健工作經費
6732Y	其他用品消耗	6	6	推動學校健康促進政策經費

新北市新莊區思賢國民小學  
 新北市地方教育發展基金  
**基金用途明細表**  
 中華民國113年度

單位：新臺幣千元

前年度 決算數	業務計畫及 用途別科目	本年度 預算數	上年度 預算數	計畫內容說明
32532Y	其他用品消耗	225	246	學生活動費(收支併列)-幼兒園教學相關活動經費
3740		40	133	體育相關活動經費
00		166	70	畢業典禮及其他活動經費
00		64	63	運動會相關經費
00		59	59	特教班常年事務費
00		59	59	特教班教材編輯費
00		137	119	補校學生教材購置費
1284	租金、償債、利息及相關手續費	135	132	
12845	雜項設備租金	135	132	
128451	雜項設備租金	135	132	辦公費-影印機及油印機相關租金
1,7367	會費、捐助、補助、分攤、照護、救濟與交流活動費	2,494	2,230	
371	會費	3	3	
1712	學術團體會費	1	1	辦公費-童軍、體育相關團體會費
2713	職業團體會費	2	2	辦公費-護理師護士公會會費
1,52472	捐助、補助與獎助	1,960	1,810	
1,305726	獎助學員生給與	24	24	國小原住民學生獎學金
00		1,575	1,422	低收入戶、中低收入戶、身心障礙及家庭突遭變故學生午餐補助
00		62	67	國小低收入戶學生助學金
19672Y	其他捐助、補助與獎助	14	14	幼兒園兒童節禮物
180		87	94	學生活動費(收支併列)-幼兒園獎勵學生之獎品
500		0	0	
00		74	68	國小兒童節禮物
00		124	121	教師節紀念品
14974	補貼、獎勵、慰問、照護與救濟	74	90	
83743	獎勵費用	26	30	資深優良教師獎勵金
60		0	0	
10744	慰問、照護及濟助金	0	0	
500		48	60	退休(職)人員三節慰問金
6075	競賽及交流活動費	457	327	
0751	技能競賽	186	256	參加各項競賽活動相關費用
600		271	71	參加各項競賽活動相關費用
299	其他	0	0	
2991	其他支出	0	0	
1191Y	其他	0	0	
180		0	0	



新北市新莊區思賢國民小學  
 新北市地方教育發展基金  
**基金用途明細表**  
 中華民國113年度

單位：新臺幣千元

前年度 決算數	業務計畫及 用途別科目		本年度 預算數	上年度 預算數	計畫內容說明
3965M	建築及設備計畫		520	500	
205M2	營建及修建工程		0	0	
205	購建固定資產、無形資 產、非理財目的之長期投 資及營舍與設施工程支出		0	0	
2051	購建固定資產		0	0	
20513	擴充改良房屋建築及設 備		0	0	
235M3	交通及運輸設備		60	40	
235	購建固定資產、無形資 產、非理財目的之長期投 資及營舍與設施工程支出		60	40	
2351	購建固定資產		60	40	
0515	購置交通及運輸設備		20	0	學生活動費(收支併列)-幼兒園
23			40	40	購置廣播及擴音相關設備
3535M4	其他設備		460	460	購置廣播及擴音相關設備
3535	購建固定資產、無形資 產、非理財目的之長期投 資及營舍與設施工程支出		460	460	
35351	購建固定資產		460	460	
3514	購置機械及設備		0	0	
77			40	40	充實各項教學及辦公設備
200516	購置雜項設備		60	60	充實學校館藏圖書
73			280	280	充實各項教學及辦公設備
0			80	80	充實各項教學及辦公設備
189,617	總計		191,982	187,258	

新北市新莊區思賢國民小學  
 新北市地方教育發展基金  
 單位（或計畫）成本分析表  
 中華民國 113 年度

單位：新臺幣千元

計 畫 別	單位	單位成本 (元)或 平 均 利 (費) 率	數量	預 算 數	說 明
國民教育計畫				191,462	
國民小學教育				191,462	
建築及設備計畫				520	
交通及運輸設備				60	
其他設備				460	
合        計				191,982	

新北市新莊區思賢國民小學  
 新北市地方教育發展基金  
 5 年來主要業務計畫分析表

中 華 民 國 113 年 度

單位：新臺幣千元

年 度 及 項 目	單位	數量	單位成 本(元)或平 均利(費)率	預（決）算 數	說 明
本年度預算數				191,982	
國民教育計畫				191,462	
建築及設備計畫				520	
上年度預算數				187,258	
國民教育計畫				186,758	
建築及設備計畫				500	
前年度決算數				189,617	
國民教育計畫				189,221	
建築及設備計畫				396	
110年度決算數				181,795	
國民教育計畫				181,268	
建築及設備計畫				527	
109年度決算數				177,879	
國民教育計畫				177,071	
建築及設備計畫				809	

新北市新莊區思賢國民小學  
 新北市地方教育發展基金  
**員工人數彙計表**  
 中華民國 113 年度

單位:人

科 目	上年度最高可 進用員額數	本年度增減(-)數	本年度最高可 進用員額數	說 明
專任人員	138	4	142	
職員	133	4	137	
技工	0	0	0	
約僱人員	2	0	2	
工友	0	1	1	
廚工	3	-1	2	
總 計	138	4	142	

註1：1.聘用及約僱人員係指基金按其法定組織編制，依「聘用人員聘用條例」及「行政院與所屬中央及地方各機關 約僱人員僱用辦法」規定聘用或約僱之人員，非依前開規定之聘僱人員，概不列入本表。  
 2.其他兼任人員係指有關機關兼辦基金業務之現職人員，應說明領有兼職酬金之人數。  
 註2：組織創新臨時人員2人、僱用專人值勤2人。

本頁空白

新北市新莊區  
 新北市地方  
**用人費用**  
 中華民國

科 目	正式員 額薪資	聘僱人 員薪資	加(夜) 班費	津 貼	獎 金			退休及
					年終獎金	考績獎金	其他	退休金
總 計	106,363	685	1,513		13,247	10,942		31,088
國民教育計畫	106,363	685	1,513		13,247	10,942		31,088
正式人員	106,363		1,513		13,161	10,942		10,547
聘僱人員		685			86			41
兼任人員								
其他人員								20,500

1、「計時與計件人員酬金」：組織創新臨時人員599千元、僱用專人值勤1,116千元。

2、考績獎金：依公務人員考績法第7、8、12條暨公立高級中等以下學校教師成績考核辦法第4條等規定，預算人數103人，預算金額為10,942千元。年終獎金：依據行政院各年度訂定之軍公教人員年終工作獎金發給注意事項，預算人數142人，預算金額為13,247千元。

思賢國民小學  
教育發展基金  
彙計表  
113年度

單位：新臺幣千元

卹償金	資遣費	福 利 費				提繳費	合 計	兼任人員 用人費用	總 計
		分擔保 險費	傷病醫 藥費	提撥福 利金	其他				
		10,593	151		1,612	1	176,195	3,237	179,432
		10,593	151		1,612	1	176,195	3,237	179,432
		10,500	151		1,580	1	154,758		154,758
		93			32		937		937
								3,237	3,237
							20,500		20,500

新北市新莊區  
新北市地方  
**用人費用**  
中華民國

科 目	正式員 額薪資	聘僱人 員薪資	加(夜) 班費	津 貼	獎 金			退休及
					年終獎金	考績獎金	其他	退休金
總 計	106,363	685	1,513		13,247	10,942		31,088
國民教育計畫	106,363	685	1,513		13,247	10,942		31,088
職員薪金	105,383							
工員工資	980							
約僱職員薪金		685						
兼職人員酬金								
延長工時加班費			140					
未休假加班費			1,373					
考績獎金						10,942		
年終獎金					13,247			
職員退休及離職金								31,052
工員退休及離職金								36
分擔員工保險費								
傷病醫藥費								
其他福利費								
提繳工資墊償費用								

1、「計時與計件人員酬金」：組織創新臨時人員599千元、僱用專人值勤1,116千元。

2、考績獎金：依公務人員考績法第7、8、12條暨公立高級中等以下學校教師成績考核辦法第4條等規定，預算人數103人，預算金額為10,942千元。年終獎金：依據行政院各年度訂定之軍公教人員年終工作獎金發給注意事項，預算人數142人，預算金額為13,247千元。



思賢國民小學  
教育發展基金  
彙計表  
113年度

單位：新臺幣千元

卹償金	資遣費	福 利 費				提繳費	合 計	兼任人員 用人費用	總 計
		分擔保 險費	傷病醫 藥費	提撥福 利金	其他				
		10,593	151		1,612	1	176,195	3,237	179,432
		10,593	151		1,612	1	176,195	3,237	179,432
							105,383		105,383
							980		980
							685		685
								3,237	3,237
							140		140
							1,373		1,373
							10,942		10,942
							13,247		13,247
							31,052		31,052
							36		36
		10,593					10,593		10,593
			151				151		151
					1,612		1,612		1,612
						1	1		1

新北市新莊區思賢國民小學  
 新北市地方教育發展基金  
**各項費用彙計表**  
 中華民國113年度

單位：新臺幣千元

前 年 度 決 算 數	上 年 度 預 算 數	科 目	本 年 度 預 算 數				
			合 計	國民教育計畫	建築及設備計畫		
180,101	176,123	用人費用	179,432	179,432	0		
105,382	102,236	正式員額薪資	106,363	106,363	0		
104,374	101,256	職員薪金	105,383	105,383	0		
1,007	980	工員工資	980	980	0		
7,283	3,769	聘僱及兼職人員薪資	3,922	3,922	0		
685	685	約僱職員薪金	685	685	0		
6,598	3,084	兼職人員酬金	3,237	3,237	0		
1,387	1,242	加（夜）班費	1,513	1,513	0		
14	100	延長工時加班費	140	140	0		
1,373	1,142	未休假加班費	1,373	1,373	0		
23,180	23,266	獎金	24,189	24,189	0		
10,942	10,523	考績獎金	10,942	10,942	0		
12,238	12,743	年終獎金	13,247	13,247	0		
30,789	32,125	退休及卹償金	31,088	31,088	0		
30,753	32,089	職員退休及離職金	31,052	31,052	0		
36	36	工員退休及離職金	36	36	0		
12,079	13,484	福利費	12,356	12,356	0		
10,463	10,341	分擔員工保險費	10,593	10,593	0		
66	151	傷病醫藥費	151	151	0		
1,551	2,992	其他福利費	1,612	1,612	0		
2	1	提繳費	1	1	0		
2	1	提繳工資墊償費用	1	1	0		
5,648	6,590	服務費用	7,599	7,599	0		
1,018	1,258	水電費	2,060	2,060	0		
819	1,108	工作場所電費	1,910	1,910	0		
199	150	工作場所水費	150	150	0		
108	141	郵電費	136	136	0		
35	46	郵費	46	46	0		
73	95	電話費	90	90	0		
71	90	旅運費	90	90	0		

新北市新莊區思賢國民小學  
 新北市地方教育發展基金  
**各項費用彙計表**  
 中華民國113年度

單位：新臺幣千元

前 年 度 決 算 數	上 年 度 預 算 數	科 目	本 年 度 預 算 數				
			合 計	國民教育計畫	建築及設備計畫		
71	90	國內旅費	90	90	0		
4	40	印刷裝訂與廣告費	40	40	0		
4	40	印刷及裝訂費	40	40	0		
974	1,583	修理保養及保固費	1,612	1,612	0		
185	330	一般房屋修護費	311	311	0		
94	91	機械及設備修護費	93	93	0		
11		交通及運輸設備修護費	0	0	0		
684	1,162	雜項設備修護費	1,208	1,208	0		
3,111	3,293	一般服務費	3,449	3,449	0		
1,307	1,308	外包費	1,308	1,308	0		
1,547	1,709	計時與計件人員酬金	1,715	1,715	0		
257	276	體育活動費	426	426	0		
264	87	專業服務費	114	114	0		
40	36	講課鐘點、稿費、出席審查及查詢費	63	63	0		
30	30	委託檢驗(定)試驗認證費	30	30	0		
5		電腦軟體服務費	0	0	0		
189	21	其他專業服務費	21	21	0		
98	98	公共關係費	98	98	0		
98	98	公共關係費	98	98	0		
1,579	1,683	材料及用品費	1,802	1,802	0		
1,579	1,683	用品消耗	1,802	1,802	0		
746	865	辦公（事務）用品	983	983	0		
11	8	報章雜誌	8	8	0		
18	15	農業與園藝用品及環境美化費	15	15	0		
38	40	醫療用品(非醫療院所使用)	40	40	0		
766	755	其他用品消耗	756	756	0		

新北市新莊區思賢國民小學  
 新北市地方教育發展基金  
**各項費用彙計表**  
 中華民國113年度

單位：新臺幣千元

前 年 度 算 數	上 年 度 預 算 數	科 目	本 年 度 預 算 數				
			合 計	國民教育計畫	建築及設備計畫		
128	132	租金、償債、利息及相關手續費	135	135	0		
128	132	雜項設備租金	135	135	0		
128	132	雜項設備租金	135	135	0		
396	500	購建固定資產、無形資產、非理財目的之長期投資及營舍與設施工程支出	520	0	520		
396	500	購建固定資產	520	0	520		
20		擴充改良房屋建築及設備	0	0	0		
80	40	購置機械及設備	40	0	40		
23	40	購置交通及運輸設備	60	0	60		
273	420	購置雜項設備	420	0	420		
1,736	2,230	會費、捐助、補助、分攤、照護、救濟與交流活動費	2,494	2,494	0		
3	3	會費	3	3	0		
1	1	學術團體會費	1	1	0		
2	2	職業團體會費	2	2	0		
1,524	1,810	捐助、補助與獎助	1,960	1,960	0		
1,305	1,513	獎助學員生給與	1,661	1,661	0		
219	297	其他捐助、補助與獎助	299	299	0		
149	90	補貼、獎勵、慰問、照護與救濟	74	74	0		
89	30	獎勵費用	26	26	0		
60	60	慰問、照護及濟助金	48	48	0		
60	327	競賽及交流活動費	457	457	0		
60	327	技能競賽	457	457	0		
29		其他	0	0	0		
29		其他支出	0	0	0		

### 各項費用彙計表

單位：新臺幣千元

前 年 度  
決 算 数

新北市新莊區思賢國民小學  
 新北市地方教育發展基金  
**預計平衡表**  
 中華民國113年12月31日

單位：新臺幣千元

111年12月31日 實 際 數	科 目	113年12月31日 預 計 數	112年12月31日 預 計 數	比較增減
41,283	資 產 合 計	39,228	40,366	-1,138
41,283	資 產	39,228	40,366	-1,138
38,250	流動資產	36,195	37,333	-1,138
38,082	現金	36,027	37,165	-1,138
38,082	銀行存款	36,027	37,165	-1,138
0	應收款項	0	0	0
0	應收收益	0	0	0
168	預付款項	168	168	0
0	預付在建工程款	0	0	0
168	預付費用	168	168	0
2,083	投資、長期應收款 項、貸墊款及準備金	2,083	2,083	0
2,083	準備金	2,083	2,083	0
2,083	退休及離職準備 金	2,083	2,083	0
951	其他資產	951	951	0
951	什項資產	951	951	0
951	暫付及待結轉帳 項	951	951	0
4,474,829	代管資產	4,474,829	4,474,829	0
-4,474,829	應付代管資產	-4,474,829	-4,474,829	0
30,964	負 債	30,964	30,964	0
25,516	流動負債	25,516	25,516	0
25,516	應付款項	25,516	25,516	0
25,514	應付代收款	25,514	25,514	0
2	應付費用	2	2	0
0	預收款項	0	0	0
0	其他預收款	0	0	0
5,448	其他負債	5,448	5,448	0
5,448	什項負債	5,448	5,448	0
3,360	存入保證金	3,360	3,360	0
2,083	應付退休及離職 金	2,083	2,083	0
6	暫收及待結轉帳 項	6	6	0
10,319	基金餘額	8,264	9,402	-1,138
10,319	基金餘額	8,264	9,402	-1,138
10,319	基金餘額	8,264	9,402	-1,138

信託代理與保證資產  
 保管品  
 保證品

122 信託代理與保證負債  
 94 應付保管品  
 28 應付保證品

122  
 94  
 28

新北市新莊區思賢國民小學  
 新北市地方教育發展基金  
 預計平衡表  
 中華民國113年12月31日

單位：新臺幣千元

111年12月31日 實 際 數	科 目	113年12月31日 預 計 數	112年12月31日 預 計 數	比較增減
10,319	累積餘額	8,264	9,402	-1,138
41,283	負債及基金餘額合計	39,228	40,366	-1,138

信託代理與保證資產  
保管品  
保證品

122 信託代理與保證負債  
94 應付保管品  
28 應付保證品

122  
94  
28

新北市新莊區思賢國民小學

新北市地方教育發展基金

資本資產明細表

中華民國113年度

單位：新臺幣千元

項 目	取得成本 (期初餘額)	以前年度 累計折舊/ 長期投資 評價	本 年 度 變 動					本年度累 計折舊/長 期投資評 價變動數	期末餘額
			增 加		減 少		主要增減 原因說明		
			金 額	類型	金 額	類型			
非理財目的之長期投資									
土地									
土地改良物									
房屋及建築	206,811	35,386						3,720	167,705
機械及設備	20,117	16,988	40	(1)				2,018	1,151
交通及運輸設備	2,858	2,378	60	(1)				271	269
雜項設備	32,215	20,896	420	(1)				2,324	9,415
購建中固定資產									
租賃資產									
租賃權益改良									
電腦軟體									
權利									
發展中之無形資產									
其他無形資產									
遞耗資產									
其他									
合計	262,000	75,647	520					8,333	178,540

註：