

中華民國114年度

新 北 市 總 預 算

新北市政府教育局主管

新北市地方教育發展基金
新北市新莊區思賢國民小學

附屬單位預算之分預算
(非營業部分)

(法定版)

新北市新莊區思賢國民小學編

新北市新莊區思賢國民小學
新北市地方教育發展基金
目 次
中 華 民 國 114 年度

一、業務計畫及預算說明.....	第	1	-	4	頁
二、預算主要表					
1、基金來源、用途及餘絀預計表.....	第	5	-	5	頁
2、基金來源、用途及餘絀預計表說明.....	第	6	-	6	頁
3、現金流量預計表.....	第	7	-	7	頁
三、預算明細表					
1、基金來源明細表.....	第	8	-	8	頁
2、基金用途明細表.....	第	9	-	13	頁
四、預算附表					
單位(或計畫)成本分析表.....	第	14	-	14	頁
五、預算參考表					
1、5年來主要業務計畫分析表.....	第	15	-	15	頁
2、員工人數彙計表.....	第	16	-	16	頁
3、用人費用彙計表-依人員別.....	第	18	-	19	頁
4、用人費用彙計表-依用途別.....	第	20	-	21	頁
5、各項費用彙計表.....	第	22	-	25	頁
六、附 錄					
1、預計平衡表.....	第	26	-	27	頁
2、資本資產明細表.....	第	28	-	28	頁

新 北 市 新 莊 區 思 賢 國 民 小 學

新 北 市 地 方 教 育 發 展 基 金

業務計畫及預算說明

中華民國 114 年度

壹、基金概況

一、設立宗旨及願景

- (一)本校依據「國民教育法」之規定辦理，以養成德、智、體、群、美五育均衡發展之健全國民為宗旨。
- (二)本校自 99 年度起依教育經費編列與管理法第 13 條規定設置「新北市地方教育發展基金」，以促進教育健全發展，提昇教育經費運用績效。

二、施政重點

- (一)培育五育兼備，多元性向發展之健全國民。
- (二)加強生活教育，引導人生正確價值方向和行為態度。
- (三)陶冶並平衡身心發展，促進並調和群己關係。
- (四)發揮輔導效能，防止高關懷學生中輟，建立友善校園。
- (五)形塑優質化校園，發揮境教潛移默化功效。

三、組織概況

本校設置校長 1 人，綜理全校校務，下設教務處、學務處、總務處、輔導室、附設幼兒園、人事室及會計室等單位，員額編制教師 121 人、教保員 5 人、職員 7 人、技工 1 人、工友 4 人、廚工 2 人，共計 141 人。

四、基金歸類及屬性

本基金係預算法第 4 條第 1 項第 2 款所定，特定收入來源，供特殊用途之特別收入基金，並編製附屬單位預算。

貳、業務計畫

單位：新臺幣千元

一、基金來源

來源別	本年度預算數	實施內容
財產收入	3	利息收入 3 千元。
政府撥入收入	186,808	公庫撥款收入 1 億 8,680 萬 8 千元。
規費收入	940	使用規費收入 94 萬元。
教學收入	3,255	學雜費收入 325 萬 5 千元。
其他收入	15	雜項收入 1 萬 5 千元。

二、基金用途

業務計畫	本年度預算數	實施內容
國民教育業務計畫	191,467	本年度預算編列 1 億 9,146 萬 7 千元，計有普通班 50 班、特教班 9.5 班、附設幼兒園 8 班、學前特教班 1 班，合計 68.5 班，學生人數 1,622 人；另有補校 7 班，學生人數 112 人；本計畫擬新購各科教學設備，充實各科教材，以提高教學效能，革新教學方法；辦理場地開放、藝文競賽、數位教學、科學推廣、學生輔導等項目，以期透過各項活動，強健學生身心體魄，增進學生生活智慧；配合校務推動行政處室支援工作，進而增進運作效能。
建築及設備業務計畫	542	本年度預算編列 54 萬 2 千元，計有交通及運輸設備 4 萬元，辦理廣播及擴音相關設備；其他設備 50 萬 2 千元，辦理充實校館藏圖書及各項教學及辦公設備。

參、預算概要

一、基金來源及用途之預計

(一)本年度基金來源 1 億 9,102 萬 1 千元，較上年度預算數 1 億 9,084 萬 4 千元，增加 17 萬 7 千元，約 0.09%，主要係市庫撥款收入增加所致。

(二)本年度基金用途 1 億 9,200 萬 9 千元，較上年度預算數 1 億 9,198 萬 2 千元，增加 2 萬 7 千元，約 0.01%，主要係用人費用增加所致。

二、基金餘絀之預計

本年度基金來源及用途相抵後，差短為 98 萬 8 千元，較上年度預算數 113 萬 8 千元，減少 15 萬元，約 13.18%，將移用以前基金餘額 98 萬 8 千元支應。

三、補辦預算事項：無。

肆、以前年度計畫實施成果概述

一、前（112）年度計畫實施成果概述：基金來源決算數 1 億 9,246 萬 9,642 元，基金用途決算數 1 億 9,868 萬 628 元，短絀數 621 萬 986 元。

二、上年度已過期間（113 年 1 月 1 日至 6 月 30 日止）計畫實施成果概述：

(一)基金來源部分：徵收及依法分配收入 1 萬 5,212 元、勞務收入 63 萬 1,450 元、財產收入 2 萬 974 元、政府撥入收入 1 億 2,140 萬 452 元、其他收入 6 萬 4,084 元。

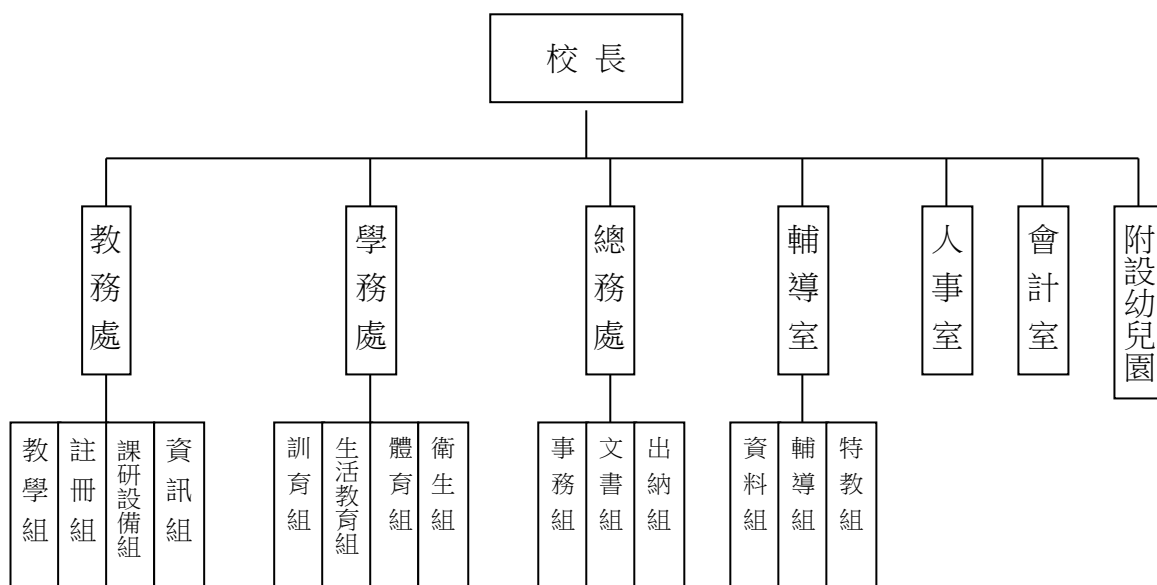
(二)基金用途部分：國民教育業務計畫 1 億 1,598 萬 1,838 元、建築及設備業務計畫 14 萬 9,500 元。

(三)總計 113 年上半年賸餘數 600 萬 834 元。

伍、組織系統圖

新北市新莊區思賢國民小學

組 織 系 統 圖



員額編制表																						
教育人員					公務人員													技工工友				編 制 員 額 總 計
總 班 級 數	總 教 師 人 數	校 長	教 保 員	專 任 運 動 教 練	組 長	幹 事	護 理 師 或 護 士	營 養 師	主 任 (人)	助 理 員 (人)	書 記 (人)	人 事 管 理 員	主 任 (會)	佐 理 員 (會)	會 計 員	留 用 人 員	合 計	技 工	工 友	廚 工	合 計	
68.5	121	1	5	0	1	1	3	0	1	0	0	0	1	0	0	0	7	1	4	2	7	141

新北市新莊區思賢國民小學
 新北市地方教育發展基金
基金來源、用途及餘絀預計表
 中華民國114年度

單位：新臺幣千元

前年度決算數	項 目	本年度預算數	上年度預算數	比較增減(一)
192,470	基金來源	191,021	190,844	177
201	徵收及依法分配收入	0	0	0
201	違規罰款收入	0	0	0
1,246	勞務收入	0	940	-940
1,246	服務收入	0	940	-940
24	財產收入	3	3	0
2	財產處分收入	0	0	0
23	利息收入	3	3	0
187,648	政府撥入收入	186,808	186,663	145
187,648	公庫撥款收入	186,808	186,663	145
0	規費收入	940	0	940
0	使用規費收入	940	0	940
3,277	教學收入	3,255	3,223	32
3,277	學雜費收入	3,255	3,223	32
73	其他收入	15	15	0
73	雜項收入	15	15	0
198,681	基金用途	192,009	191,982	27
198,294	國民教育計畫	191,467	191,462	5
198,294	國民小學教育	191,467	191,462	5
387	建築及設備計畫	542	520	22
0	營建及修建工程	0	0	0
40	交通及運輸設備	40	60	-20
346	其他設備	502	460	42
-6,211	本期賸餘（短絀－）	-988	-1,138	150
10,319	期初基金餘額	2,970	9,402	-6,432
0	解繳公庫	0	0	0
4,108	期末基金餘額	1,982	8,264	-6,282

備註：

新北市新莊區思賢國民小學
新北市地方教育發展基金
基金來源、用途及餘絀預計表說明
中華民國 114 年度

壹、基金來源：

- 一、財產收入：本年度預算數為 3 千元，主要為專戶利息收入 3 千元。
- 二、政府撥入收入：本年度預算數為 1 億 8,680 萬 8 千元，主要為市款撥入收入 1 億 8,680 萬 8 千元。
- 三、規費收入：本年度預算數為 94 萬元，主要為場地租借收入 94 萬元。
- 四、教學收入：本年度預算數為 325 萬 5 千元，主要為附設幼兒園學費收入 288 萬 4 千元、附設幼兒園學生活動費收入 37 萬 1 千元。
- 五、其他收入：本年度預算數為 1 萬 5 千元，主要為資源回收收入 1 萬 5 千元。

貳、基金用途：

- 一、國民教育業務計畫：本年度預算數為 1 億 9,146 萬 7 千元，主要擬新購各科教學設備，充實各科教材，以提高教學效能，革新教學方法；辦理場地開放、藝文競賽、數位教學、科學推廣、學生輔導等項目，以期透過各項活動，強健學生身心體魄，增進學生生活智慧；配合校務推動行政處室支援工作，進而增進運作效能。
- 二、建築及設備業務計畫：本年度預算數為 54 萬 2 千元，包括交通及運輸設備 4 萬元，主要係辦理廣播及擴音相關設備；其他設備 50 萬 2 千元，主要係辦理充實學校館藏圖書及各項教學及辦公設備。

新北市新莊區思賢國民小學
 新北市地方教育發展基金
現金流量預計表
 中華民國114年度

單位：新臺幣千元

項 目	預 算 數	說 明
業務活動之現金流量		
本期賸餘(短絀)	-988	
調整非現金項目	0	
流動資產淨減(淨增)	0	
流動負債淨增(淨減)	0	
業務活動之淨現金流入(流出)	-988	
其他活動之現金流量		
增加短期債務及其他負債	0	
增加其他負債	0	
增加其他資產	0	
增加其他資產	0	
其他活動之淨現金流入(流出)	0	
現金及約當現金之淨增(淨減)	-988	
期初現金及約當現金	21,184	
期末現金及約當現金	20,196	

註：

新北市新莊區思賢國民小學
 新北市地方教育發展基金
基金來源明細表
 中 華 民 國 114年 度

單位：新臺幣千元

科目及業務項目	單 位	預 算 數			說 明
		數量 (業務量)	利(費)率	金 額	
財產收入				3	
利息收入	年	1	3,000	3	專戶利息收入
政府撥入收入				186,808	
公庫撥款收入	年	1	186,808,000	186,808	市庫撥款收入
規費收入				940	
使用規費收入	年	1	88,000	88	場地租借(收支併列)-設置太陽能光電發電系統獎勵金
使用規費收入	年	1	852,000	852	場地租借(收支併列)
教學收入				3,255	
學雜費收入	年	1	371,000	371	學生活動費(收支併列)-幼兒園
學雜費收入	年	1	2,884,000	2,884	學費-幼兒園
其他收入				15	
雜項收入	年	1	15,000	15	資源回收(收支併列)
總 計：				191,021	

新北市新莊區思賢國民小學
新北市地方教育發展基金
基金用途明細表
中華民國114年度

單位：新臺幣千元

前年度 決算數	業務計畫及 用途別科目	本年度 預算數	上年度 預算數	計畫內容說明
198,294	53 國民教育計畫	191,467	191,462	
198,294	532 國民小學教育	191,467	191,462	
188,396	1 用人費用	180,427	179,432	
109,121	11 正式員額薪資	107,126	106,363	
104,761	113 職員薪金	106,028	105,383	教職員薪資
3,323		0	0	
1,037	114 工員工資	1,098	980	工友及廚工薪資
8,752	12 聘僱及兼職人員薪資	3,825	3,922	
685	122 約僱職員薪金	713	685	啟智班教師助理員約僱三等2名薪資
4,343	124 兼職人員酬金	0	0	
3,725		144	168	補校導師費
0		66	66	補校兼職人員工作補助費-主管加給
0		192	192	補校兼職人員工作補助費-兼職費
0		54	54	國小兼任輔導教師減課鐘點費
0		968	1,129	補校鐘點費
0		688	628	組織創新及人力資源整合試辦方案兼代課鐘點費
0		1,000	1,000	兼代課鐘點費
1,273	13 加(夜)班費	1,322	1,513	
91	131 延長工時加班費	140	140	場地租借(收支併列)-相關人員業務加班費
0	134 未休假加班費	8	0	啟智班教師助理員約僱三等未休假加班費
1,182		1,174	1,373	未休假加班費
24,135	15 獎金	23,389	24,189	
11,334	151 考績獎金	11,000	10,942	教職員工考績獎金
12,801	152 年終獎金	12,300	13,161	教職員工年終獎金
0		89	86	啟智班教師助理員約僱三等年終獎金
31,696	16 退休及卹償金	32,382	31,088	
1,162	161 職員退休及離職金	43	41	啟智班教師助理員約僱三等離職儲金提撥
30,495		21,182	20,500	教職員退休金、撫慰金、獎勵金
0		10,321	9,711	教職員退撫基金提撥
0		800	800	長期代理代課教師退職準備金
39	162 工員退休及離職金	36	36	工友及廚工退職準備金提撥
13,417	18 福利費	12,382	12,356	
10,910	181 分擔員工保險費	10,500	10,500	教職員工公保、勞保、健保
30		0	0	
0		98	93	啟智班教師助理員約僱三等勞保、健保

新北市新莊區思賢國民小學
新北市地方教育發展基金
基金用途明細表
中華民國114年度

單位：新臺幣千元

前年度 決算數	業務計畫及 用途別科目	本年度 預算數	上年度 預算數	計畫內容說明
70183	傷病醫藥費	170	151	教職員健康檢查費
46718Y	其他福利費	32	32	啟智班教師助理員休假補助費
1,940		1,120	1,120	公教人員各項補助(婚喪及生育補助、子女教育補助相關費用)
0		450	448	教職員休假補助費(10日內)
0		12	12	教職員休假補助費(逾10日)
119	提繳費	1	1	
1191	提繳工資墊償費用	1	1	勞保墊償金
6,1852	服務費用	6,680	7,599	
94921	水電費	1,268	2,060	
0212	工作場所電費	0	792	
136		170	170	場地租借(收支併列)-電費
634		28	28	補校水電費-電費
0		920	920	電費
178214	工作場所水費	150	150	水費
10222	郵電費	130	136	
32221	郵費	40	46	辦公費-郵資
70222	電話費	90	90	辦公費-電話費
6623	旅運費	90	90	
17231	國內旅費	10	10	辦公費-國內旅費
49		80	80	校外教學-國內旅費
1235	貨物運費	0	0	
4024	印刷裝訂與廣告費	70	40	
40241	印刷及裝訂費	70	40	教學行政相關資料印刷及裝訂費
1,43625	修理保養及保固費	1,422	1,612	
287252	一般房屋修護費	310	311	辦公房屋相關建物修繕
81		0	0	
91255	機械及設備修護費	103	93	電腦設備及維護管理費-教學行政相關設備修繕
0		30	0	專用下水道機器操作運轉及維修相關經費
10257	雜項設備修護費	0	0	
191		500	592	教學行政相關設備修護費
55		290	290	場地租借(收支併列)-教學行政相關設備修護費
722		28	28	飲水設備維護費
0		141	278	教學行政相關設備修護費
0		20	20	校園AED維護費
3,18727	一般服務費	3,461	3,449	
1,307279	外包費	60	60	校園保全服務費
0		1,248	1,248	庶務性工作委外辦理費用
1,40327D	計時與計件人員酬金	50	50	校園門禁安全維護費-僱用專人值勤2人加班費

新北市新莊區思賢國民小學
 新北市地方教育發展基金
基金用途明細表
 中華民國114年度

單位：新臺幣千元

前年度 決算數	業務計畫及 用途別科目		本年度 預算數	上年度 預算數	計畫內容說明
232	27D	計時與計件人員酬金	260	260	場地租借(收支併列)-僱用專人值勤2人薪資、保險、年終工作獎金及退職準備金
0			840	806	校園門禁安全維護費-僱用專人值勤2人薪資、保險、年終工作獎金及退職準備金
0			586	599	組織創新及人力資源整合試辦方案臨時人員2人薪資、保險、年終工作獎金及退職準備金
246	27F	體育活動費	6	6	啟智班教師助理員文康活動費
0			411	420	教職員工文康活動費
307	28	專業服務費	141	114	
29	285	講課鐘點、稿費、出席 審查及查詢費	30	33	社團活動經費-講師鐘點費
43			30	30	講師鐘點費
30	287	委託檢驗(定)試驗認證 費	30	30	高低壓供電電氣技工維護費
5	28A	電腦軟體服務費	0	0	
180	28Y	其他專業服務費	0	0	
21			21	21	校園環境維護費用
0			30	0	飲水機水質檢測費用
98	29	公共關係費	98	98	
98	291	公共關係費	98	98	首長特別費(8,200元*12月)(配合預算編列至千元)
1,487	3	材料及用品費	1,804	1,802	
1,487	32	用品消耗	1,804	1,802	
569	321	辦公(事務)用品	42	42	補校辦公費-辦公及教學相關用品
19			0	0	
72			80	80	場地租借(收支併列)-辦公及教學相關用品
0			254	255	辦公費-教學及行政用各項用品、文具、紙張相關經費
0			30	35	學生活動費(收支併列)-幼兒園辦公及教學相關用品
0			348	374	教學及行政用各項用品、文具、紙張相關經費
0			194	197	辦公費-辦公(事務)用之消耗及非消耗品
9	322	報章雜誌	7	8	辦公費-訂閱圖書、報紙及雜誌相關費用
28	323	農業與園藝用品及環境 美化費	0	0	
21			15	15	資源回收(收支併列)-校園綠美化及環境清潔衛生用品

新北市新莊區思賢國民小學
 新北市地方教育發展基金
基金用途明細表
 中華民國114年度

單位：新臺幣千元

前年度 決算數	業務計畫及 用途別科目	本年度 預算數	上年度 預算數	計畫內容說明
2326	食品	0	0	
40328	醫療用品(非醫療院所 使用)	6	6	健康中心衛生保健費
0		34	34	口腔檢查及保健工作經費
6932Y	其他用品消耗	6	6	推動學校健康促進政策經費
53		0	0	
223		242	225	學生活動費(收支併列)-幼兒園 教學相關活動經費
381		57	59	特教班常年事務費
0		57	59	特教班教材編輯費
0		68	64	運動會相關經費
0		133	137	補校學生教材購置費
0		40	40	體育相關活動經費
0		191	166	畢業典禮及其他活動經費
2664	租金、償債、利息及相關 手續費	135	135	
8644	交通及運輸設備租金	0	0	
14442	車租	0	0	
72		0	0	
18045	雜項設備租金	135	135	
180451	雜項設備租金	135	135	辦公費-影印機及油印機相關租 金
1,9477	會費、捐助、補助、分 攤、照護、救濟與交流活 動費	2,421	2,494	
371	會費	3	3	
1712	學術團體會費	1	1	辦公費-童軍、體育相關團體會 費
2713	職業團體會費	2	2	辦公費-護理師護士公會會費
1,57372	捐助、補助與獎助	1,860	1,960	
1,320726	獎助學員生給與	24	24	國小原住民學生獎學金
0		1,499	1,575	低收入戶、中低收入戶、身心 障礙及家庭突遭變故學生午餐 補助
0		64	62	國小低收入戶學生助學金
20072Y	其他捐助、補助與獎助	14	14	幼兒園兒童節禮物
3		0	0	
49		57	87	學生活動費(收支併列)-幼兒園 獎勵學生之獎品
0		75	74	國小兒童節禮物
0		127	124	教師節紀念品
8374	補貼、獎勵、慰問、照 護與救濟	101	74	
30743	獎勵費用	59	26	資深優良教師獎勵金
5		0	0	

新北市新莊區思賢國民小學
 新北市地方教育發展基金
基金用途明細表
 中華民國114年度

單位：新臺幣千元

前年度 決算數	業務計畫及 用途別科目	本年度 預算數	上年度 預算數	計畫內容說明
48744	慰問、照護及濟助金	42	48	退休(職)人員三節慰問金
28875	競賽及交流活動費	457	457	
156751	技能競賽	128	186	參加各項競賽活動相關費用
132		329	271	參加各項競賽活動相關費用
139	其他	0	0	
1391	其他支出	0	0	
1391Y	其他	0	0	
3875M	建築及設備計畫	542	520	
05M2	營建及修建工程	0	0	
05	購建固定資產、無形資 產、非理財目的之長期投 資及營舍與設施工程支出	0	0	
051	購建固定資產	0	0	
0513	擴充改良房屋建築及設 備	0	0	
405M3	交通及運輸設備	40	60	
405	購建固定資產、無形資 產、非理財目的之長期投 資及營舍與設施工程支出	40	60	
4051	購建固定資產	40	60	
0515	購置交通及運輸設備	0	20	
40		40	40	購置廣播及擴音相關設備
3465M4	其他設備	502	460	
3465	購建固定資產、無形資 產、非理財目的之長期投 資及營舍與設施工程支出	502	460	
34651	購建固定資產	502	460	
5514	購置機械及設備	0	0	
0		40	40	充實各項教學及辦公設備
140516	購置雜項設備	60	60	充實學校館藏圖書
201		280	280	充實各項教學及辦公設備
0		42	0	學生活動費(收支併列)-幼兒園
0		80	80	充實各項教學及辦公設備
0		80	80	充實各項教學及辦公設備
198,681	總 計	192,009	191,982	

新北市新莊區思賢國民小學
 新北市地方教育發展基金
單位（或計畫）成本分析表
 中 華 民 國 114年 度

單位：新臺幣千元

計 畫 別	單位	單位成本 (元) 或 平 均 利 (費) 率	數量	預 算 數	說 明
國民教育計畫				191,467	
國民小學教育				191,467	
建築及設備計畫				542	
交通及運輸設備				40	
其他設備				502	
合 計				192,009	

新北市新莊區思賢國民小學
 新北市地方教育發展基金
 5 年來主要業務計畫分析表

中 華 民 國 114 年 度

單位：新臺幣千元

年 度 及 項 目	單位	數量	單位成 本(元)或平 均利(費)率	預（決）算 數	說 明
本年度預算數				192,009	
國民教育計畫				191,467	
建築及設備計畫				542	
上年度預算數				191,982	
國民教育計畫				191,462	
建築及設備計畫				520	
前年度決算數				198,681	
國民教育計畫				198,294	
建築及設備計畫				387	
111年度決算數				189,617	
國民教育計畫				189,221	
建築及設備計畫				396	
110年度決算數				181,795	
國民教育計畫				181,268	
建築及設備計畫				527	

單位:人

註1：1.聘用及約僱人員係指基金按其法定組織編制，依「聘用人員聘用條例」及「行政院與所屬中央及地方各機關 約僱人員僱用辦法」規定聘用或約僱之人員，非依前開規定之聘僱人員，概不列入本表。
2.其他兼任人員係指有關機關兼辦基金業務之現職人員，應說明領有兼職酬金之人數。

註2：組織創新臨時人員2人、僱用專人值勤2人。

本頁空白

新北市新莊區
新北市地方
用人費用
中華民國

科 目	正式員 額薪資	聘僱人 員薪資	加(夜) 班費	津 貼	獎 金			退休及
					年終獎金	考績獎金	其他	退休金
總 計	107,126	713	1,322		12,389	11,000		32,382
國民教育計畫	107,126	713	1,322		12,389	11,000		32,382
正式人員	107,126		1,314		12,300	11,000		11,157
聘僱人員		713	8		89			43
兼任人員								
其他人員								21,182

1、「計時與計件人員酬金」：組織創新臨時人員586千元、僱用專人值勤1,150千元。

2、考績獎金：依公務人員考績法第7、8、12條暨公立高級中等以下學校教師成績考核辦法第4條等規定，預算人數107人，預算金額為11,000千元。年終獎金：依據行政院各年度訂定之軍公教人員年終工作獎金發給注意事項，預算人數139人，預算金額為12,389千元。

思賢國民小學
教育發展基金
彙計表
114年度

單位：新臺幣千元

卹償金	資遣費	福 利 費				提繳費	合 計	兼任人員 用人費用	總 計
		分擔保 險費	傷病醫 藥費	提撥福 利金	其他				
		10,598	170		1,614	1	177,315	3,112	180,427
		10,598	170		1,614	1	177,315	3,112	180,427
		10,500	170		1,582	1	155,150		155,150
		98			32		983		983
								3,112	3,112
							21,182		21,182

新北市新莊區
 新北市地方
用人費用
 中華民國

科 目	正式員 額薪資	聘僱人 員薪資	加(夜) 班費	津 貼	獎 金			退休及
					年終獎金	考績獎金	其他	退休金
總 計	107,126	713	1,322		12,389	11,000		32,382
國民教育計畫	107,126	713	1,322		12,389	11,000		32,382
職員薪金	106,028							
工員工資	1,098							
約僱職員薪金		713						
兼職人員酬金								
延長工時加班費			140					
未休假加班費			1,182					
考績獎金						11,000		
年終獎金					12,389			
職員退休及離職金								32,346
工員退休及離職金								36
分擔員工保險費								
傷病醫藥費								
其他福利費								
提繳工資墊償費用								

1、「計時與計件人員酬金」：組織創新臨時人員586千元、僱用專人值勤1,150千元。

2、考績獎金：依公務人員考績法第7、8、12條暨公立高級中等以下學校教師成績考核辦法第4條等規定，預算人數107人，預算金額為11,000千元。年終獎金：依據行政院各年度訂定之軍公教人員年終工作獎金發給注意事項，預算人數139人，預算金額為12,389千元。

思賢國民小學
教育發展基金
彙計表
114年度

單位：新臺幣千元

卹償金	資遣費	福 利 費				提繳費	合 計	兼任人員 用人費用	總 計
		分擔保 險費	傷病醫 藥費	提撥福 利金	其他				
		10,598	170		1,614	1	177,315	3,112	180,427
		10,598	170		1,614	1	177,315	3,112	180,427
							106,028		106,028
							1,098		1,098
							713		713
								3,112	3,112
							140		140
							1,182		1,182
							11,000		11,000
							12,389		12,389
							32,346		32,346
							36		36
		10,598					10,598		10,598
			170				170		170
					1,614		1,614		1,614
						1	1		1

新北市新莊區思賢國民小學
 新北市地方教育發展基金
各項費用彙計表
 中華民國114年度

單位：新臺幣千元

前 年 度 決 算 數	上 年 度 預 算 數	科 目	本 年 度 預 算 數				
			合 計	國民教育計畫	建築及設備計畫		
188,396	179,432	用人費用	180,427	180,427	0		
109,121	106,363	正式員額薪資	107,126	107,126	0		
108,084	105,383	職員薪金	106,028	106,028	0		
1,037	980	工員工資	1,098	1,098	0		
8,752	3,922	聘僱及兼職人員薪資	3,825	3,825	0		
685	685	約僱職員薪金	713	713	0		
8,067	3,237	兼職人員酬金	3,112	3,112	0		
1,273	1,513	加（夜）班費	1,322	1,322	0		
91	140	延長工時加班費	140	140	0		
1,182	1,373	未休假加班費	1,182	1,182	0		
24,135	24,189	獎金	23,389	23,389	0		
11,334	10,942	考績獎金	11,000	11,000	0		
12,801	13,247	年終獎金	12,389	12,389	0		
31,696	31,088	退休及卹償金	32,382	32,382	0		
31,657	31,052	職員退休及離職金	32,346	32,346	0		
39	36	工員退休及離職金	36	36	0		
13,417	12,356	福利費	12,382	12,382	0		
10,940	10,593	分擔員工保險費	10,598	10,598	0		
70	151	傷病醫藥費	170	170	0		
2,407	1,612	其他福利費	1,614	1,614	0		
1	1	提繳費	1	1	0		
1	1	提繳工資墊償費用	1	1	0		
6,185	7,599	服務費用	6,680	6,680	0		
949	2,060	水電費	1,268	1,268	0		
770	1,910	工作場所電費	1,118	1,118	0		
178	150	工作場所水費	150	150	0		
102	136	郵電費	130	130	0		
32	46	郵費	40	40	0		
70	90	電話費	90	90	0		
66	90	旅運費	90	90	0		

新北市新莊區思賢國民小學
 新北市地方教育發展基金
各項費用彙計表
 中華民國114年度

單位：新臺幣千元

前 年 度 決 算 數	上 年 度 預 算 數	科 目	本 年 度 預 算 數				
			合 計	國民教育計畫	建築及設備計畫		
65	90	國內旅費	90	90	0		
1		貨物運費	0	0	0		
40	40	印刷裝訂與廣告費	70	70	0		
40	40	印刷及裝訂費	70	70	0		
1,436	1,612	修理保養及保固費	1,422	1,422	0		
368	311	一般房屋修護費	310	310	0		
91	93	機械及設備修護費	133	133	0		
978	1,208	雜項設備修護費	979	979	0		
3,187	3,449	一般服務費	3,461	3,461	0		
1,307	1,308	外包費	1,308	1,308	0		
1,634	1,715	計時與計件人員酬金	1,736	1,736	0		
246	426	體育活動費	417	417	0		
307	114	專業服務費	141	141	0		
72	63	講課鐘點、稿費、出席審查及查詢費	60	60	0		
30	30	委託檢驗(定)試驗認證費	30	30	0		
5		電腦軟體服務費	0	0	0		
201	21	其他專業服務費	51	51	0		
98	98	公共關係費	98	98	0		
98	98	公共關係費	98	98	0		
1,487	1,802	材料及用品費	1,804	1,804	0		
1,487	1,802	用品消耗	1,804	1,804	0		
661	983	辦公（事務）用品	948	948	0		
9	8	報章雜誌	7	7	0		
49	15	農業與園藝用品及環境美化費	15	15	0		
2		食品	0	0	0		
40	40	醫療用品(非醫療院所使用)	40	40	0		

新北市新莊區思賢國民小學
 新北市地方教育發展基金
各項費用彙計表
 中華民國114年度

單位：新臺幣千元

前 年 度 決 算 數	上 年 度 預 算 數	科 目	本 年 度 預 算 數				
			合 計	國民教育計畫	建築及設備計畫		
726	756	其他用品消耗	794	794	0		
266	135	租金、償債、利息及相關手續費	135	135	0		
86		交通及運輸設備租金	0	0	0		
86		車租	0	0	0		
180	135	雜項設備租金	135	135	0		
180	135	雜項設備租金	135	135	0		
387	520	購建固定資產、無形資產、非理財目的之長期投資及營舍與設施工程支出	542	0	542		
387	520	購建固定資產	542	0	542		
		擴充改良房屋建築及設備	0	0	0		
5	40	購置機械及設備	40	0	40		
40	60	購置交通及運輸設備	40	0	40		
341	420	購置雜項設備	462	0	462		
1,947	2,494	會費、捐助、補助、分攤、照護、救濟與交流活動費	2,421	2,421	0		
3	3	會費	3	3	0		
1	1	學術團體會費	1	1	0		
2	2	職業團體會費	2	2	0		
1,573	1,960	捐助、補助與獎助	1,860	1,860	0		
1,320	1,661	獎助學員生給與	1,587	1,587	0		
253	299	其他捐助、補助與獎助	273	273	0		
83	74	補貼、獎勵、慰問、照護與救濟	101	101	0		
35	26	獎勵費用	59	59	0		
48	48	慰問、照護及濟助金	42	42	0		
288	457	競賽及交流活動費	457	457	0		

各項費用彙計表

單位：新臺幣千元

198,681

新北市新莊區思賢國民小學
 新北市地方教育發展基金
預計平衡表
 中華民國114年12月31日

單位：新臺幣千元

112年12月31日 實 際 數	科 目	114年12月31日 預 計 數	113年12月31日 預 計 數	比較增減
25,201	資 產 合 計	23,075	24,063	-988
25,201	資 產	23,075	24,063	-988
22,322	流動資產	20,196	21,184	-988
22,322	現金	20,196	21,184	-988
22,322	銀行存款	20,196	21,184	-988
0	應收款項	0	0	0
0	應收收益	0	0	0
0	預付款項	0	0	0
0	預付在建工程款	0	0	0
0	預付費用	0	0	0
2,204	投資、長期應收款 項、貸墊款及準備金	2,204	2,204	0
2,204	準備金	2,204	2,204	0
2,204	退休及離職準備 金	2,204	2,204	0
676	其他資產	676	676	0
676	什項資產	676	676	0
676	暫付及待結轉帳 項	676	676	0
4,925,997	代管資產	4,925,997	4,925,997	0
-4,925,997	應付代管資產	-4,925,997	-4,925,997	0
21,093	負 債	21,093	21,093	0
15,957	流動負債	15,957	15,957	0
15,957	應付款項	15,957	15,957	0
15,957	應付代收款	15,957	15,957	0
0	應付費用	0	0	0
0	預收款項	0	0	0
0	其他預收款	0	0	0
5,136	其他負債	5,136	5,136	0
5,136	什項負債	5,136	5,136	0
2,930	存入保證金	2,930	2,930	0
2,204	應付退休及離職 金	2,204	2,204	0
2	暫收及待結轉帳 項	2	2	0
4,108	基金餘額	1,982	2,970	-988
4,108	基金餘額	1,982	2,970	-988
4,108	基金餘額	1,982	2,970	-988

信託代理與保證資產
 保管品
 保證品

6 信託代理與保證負債
 6 應付保管品
 0 應付保證品

6
 6
 0

新北市新莊區思賢國民小學
 新北市地方教育發展基金
 預計平衡表
 中華民國114年12月31日

單位：新臺幣千元

112年12月31日 實 際 數	科 目	114年12月31日 預 計 數	113年12月31日 預 計 數	比較增減
4,108	累積餘額	1,982	2,970	-988
25,201	負債及基金餘額合計	23,075	24,063	-988

信託代理與保證資產
保管品
保證品

6 信託代理與保證負債
6 應付保管品
0 應付保證品

660

新北市新莊區思賢國民小學

新北市地方教育發展基金

資本資產明細表

中華民國114年度

單位：新臺幣千元

項 目	取得成本 (期初餘額)	以前年度 累計折舊/ 長期投資 評價	本 年 度 變 動					本年度累 計折舊/長 期投資評 價變動數	期末餘額
			增 加		減 少		主要增減 原因說明		
			金 額	類型	金 額	類型			
非理財目的之長期投資									
土地									
土地改良物	590	107						107	376
房屋及建築	206,811	35,450						3,785	167,576
機械及設備	26,136	18,168	40	(1)				3,197	4,811
交通及運輸設備	3,046	2,328	40	(1)				218	540
雜項設備	33,907	21,292	462	(1)				2,728	10,349
購建中固定資產									
租賃資產									
租賃權益改良									
電腦軟體	1								1
權利									
發展中之無形資產									
其他無形資產									
遞耗資產									
其他									
合計	270,491	77,345	542					10,035	183,653

註：