

中華民國115年度

# 新北市總預算案

新北市政府教育局主管

新北市地方教育發展基金  
新北市新莊區思賢國民小學

附屬單位預算之分預算  
(非營業部分)

新北市新莊區思賢國民小學編



新北市新莊區思賢國民小學  
新北市地方教育發展基金  
目 次  
中 華 民 國 115 年 度

一、業務計畫及預算說明.....	第	1	-	4	頁
二、預算主要表					
1、基金來源、用途及餘絀預計表.....	第	5	-	5	頁
2、基金來源、用途及餘絀預計表說明.....	第	6	-	6	頁
3、現金流量預計表.....	第	7	-	7	頁
三、預算明細表					
1、基金來源明細表.....	第	8	-	8	頁
2、基金用途明細表.....	第	9	-	13	頁
四、預算附表					
單位(或計畫)成本分析表.....	第	14	-	14	頁
五、預算參考表					
1、5年來主要業務計畫分析表.....	第	15	-	15	頁
2、員工人數彙計表.....	第	16	-	16	頁
3、用人費用彙計表-依人員別.....	第	18	-	19	頁
4、用人費用彙計表-依用途別.....	第	20	-	21	頁
5、各項費用彙計表.....	第	22	-	24	頁
六、附 錄					
1、預計平衡表.....	第	25	-	26	頁
2、資本資產明細表.....	第	27	-	27	頁



# 新北市新莊區思賢國民小學

## 新北市地方教育發展基金

### 業務計畫及預算說明

中華民國 115 年度

#### 壹、基金概況

##### 一、設立宗旨及願景

- (一)本校依據「國民教育法」之規定辦理，以養成德、智、體、群、美五育均衡發展之健全國民為宗旨。
- (二)本校自 99 年度起依教育經費編列與管理法第 13 條規定設置「新北市地方教育發展基金」，以促進教育健全發展，提昇教育經費運用績效。

##### 二、施政重點

- (一)培育五育兼備，多元性向發展之健全國民。
- (二)加強生活教育，引導人生正確價值方向和行為態度。
- (三)陶冶並平衡身心發展，促進並調和群己關係。
- (四)發揮輔導效能，防止高關懷學生中輟，建立友善校園。
- (五)形塑優質化校園，發揮境教潛移默化功效。

##### 三、組織概況

本校設置校長 1 人，綜理全校校務，下設教務處、學務處、總務處、輔導室、附設幼兒園、人事室及會計室等單位，員額編制教師 120 人、教保員 5 人、職員 7 人、技工 1 人、工友 3 人、廚工 3 人，共計 140 人。

##### 四、基金歸類及屬性

本基金係預算法第 4 條第 1 項第 2 款所定，特定收入來源，供特殊用途之特別收入基金，並編製附屬單位預算。

## 貳、業務計畫

單位：新臺幣千元

### 一、基金來源

來源別	本年度預算數	實施內容
財產收入	3	利息收入 3 千元。
政府撥入收入	192,560	公庫撥款收入 1 億 9,256 萬元。
規費收入	940	使用規費收入 94 萬元。
教學收入	2654	學雜費收入 265 萬 4 千元。
其他收入	15	雜項收入 1 萬 5 千元。

### 二、基金用途

業務計畫	本年度預算數	實施內容
國民教育業務計畫	197,030	本年度預算編列 1 億 9,703 萬元，計有普通班 49 班、特教班 10 班、附設幼兒園 8 班、學前特教班 1 班，合計 68 班，學生人數 1,572 人；另有進修部 6 班，學生人數 85 人；本計畫擬新購各科教學設備，充實各科教材，以提高教學效能，革新教學方法；辦理場地開放、藝文競賽、數位教學、科學推廣、學生輔導等項目，以期透過各項活動，強健學生身心體魄，增進學生生活智慧；配合校務推動行政處室支援工作，進而增進運作效能。
建築及設備業務計畫	570	本年度預算編列 57 萬元，計有交通及運輸設備 5 萬元，辦理廣播及擴音相關設備；其他設備 52 萬元，辦理充實校館藏圖書及各項教學及辦公設備。

### 參、預算概要

## 一、基金來源及用途之預計

(一)本年度基金來源 1 億 9,617 萬 2 千元，較上年度預算數 1 億 9,102 萬 1 千元，增加 515 萬 1 千元，約 2.70%，主要係市庫撥款收入增加所致。

(二)本年度基金用途 1 億 9,760 萬元，較上年度預算數 1 億 9,200 萬 9 千元，增加 559 萬 1 千元，約 2.91%，主要係用人費用增加所致。

## 二、基金餘絀之預計

本年度基金來源及用途相抵後，差短為 142 萬 8 千元，較上年度預算數 98 萬 8 千元，增加 44 萬元，約 44.53%，將移用以前基金餘額 142 萬 8 千元支應。

## 三、補辦預算事項：無。

## 肆、以前年度計畫實施成果概述

一、前（113）年度計畫實施成果概述：基金來源決算數 2 億 866 萬 3,783 元，基金用途決算數 2 億 803 萬 5,889 元，賸餘數 62 萬 7,894 元。

二、上年度已過期間（114 年 1 月 1 日至 6 月 30 日止）計畫實施成果概述：

(一)基金來源部分：財產收入 1 萬 3,438 元、政府撥入收入 1 億 2,283 萬 3,148 元、規費收入 61 萬 4,354 元、教學收入 149 萬 3,100 元、其他收入 3 萬 2,324 元。

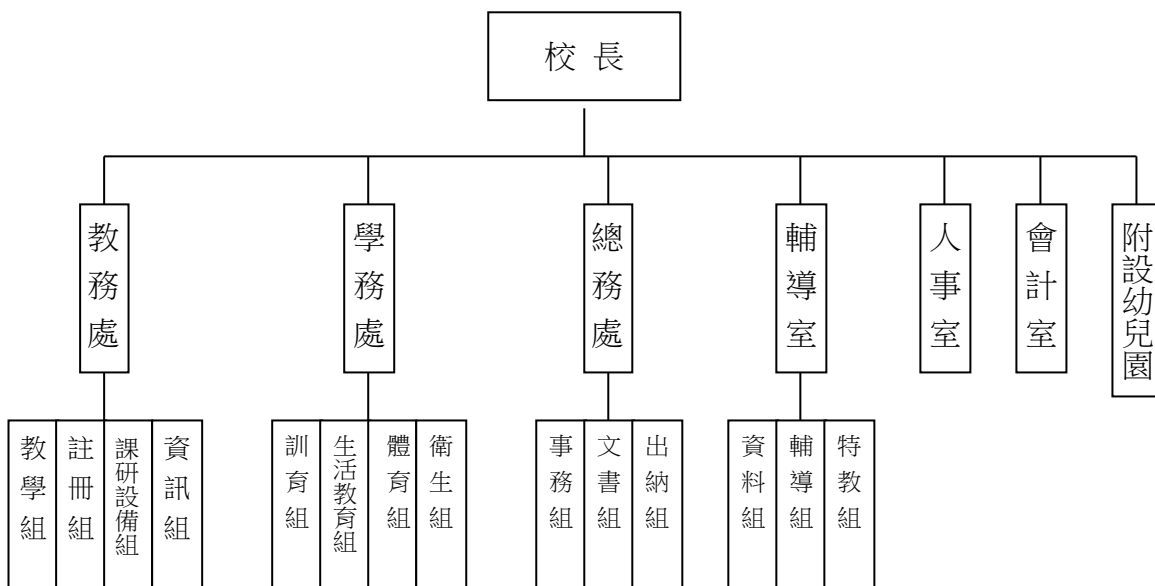
(二)基金用途部分：國民教育業務計畫 1 億 1,875 萬 8,930 元、建築及設備業務計畫 2 萬 8,900 元。

(三)總計 114 年上半年賸餘數 619 萬 8,534 元。

伍、組織系統圖

新北市新莊區思賢國民小學

組織系統圖



員額編制表																						
教育人員					公務人員												技工工友				編制員額總計	
總班級數	總教師人數	校長	教保員	專任運動教練	組長	幹事	護理師或護士	營養師	主任(人)	助理員(人)	書記(人)	人事管理員	主任(會)	佐理員(會)	會計員	留用人員	合計	技工	工友	廚工		合計
68	120	1	5	0	1	1	3	0	1	0	0	0	1	0	0	0	7	1	3	3	7	140

新北市新莊區思賢國民小學  
 新北市地方教育發展基金  
**基金來源、用途及餘絀預計表**  
 中華民國115年度

單位：新臺幣千元

前年度決算數	項 目	本年度預算數	上年度預算數	比較增減(-)
208,664	基金來源	196,172	191,021	5,151
39	徵收及依法分配收入	0	0	0
39	徵收收入	0	0	0
39	違規罰款收入	0	0	0
1,278	勞務收入	0	0	0
1,278	服務收入	0	0	0
36	財產收入	3	3	0
0	財產處分收入	0	0	0
36	利息收入	3	3	0
204,076	政府撥入收入	192,560	186,808	5,752
204,076	公庫撥款收入	192,560	186,808	5,752
0	規費收入	940	940	0
0	使用規費收入	940	940	0
3,158	教學收入	2,654	3,255	-601
3,158	學雜費收入	2,654	3,255	-601
77	其他收入	15	15	0
77	雜項收入	15	15	0
208,036	基金用途	197,600	192,009	5,591
207,576	國民教育計畫	197,030	191,467	5,563
207,576	國民小學教育	197,030	191,467	5,563
460	建築及設備計畫	570	542	28
0	營建及修建工程	0	0	0
35	交通及運輸設備	50	40	10
425	其他設備	520	502	18
628	本期賸餘 (短絀-)	-1,428	-988	-440
4,108	期初基金餘額	3,748	2,970	778
0	解繳公庫	0	0	0
4,736	期末基金餘額	2,320	1,982	338

備註：

新北市新莊區思賢國民小學  
新北市地方教育發展基金  
基金來源、用途及餘絀預計表說明  
中華民國 115 年度

壹、基金來源：

- 一、財產收入：本年度預算數為 3 千元，主要為專戶利息收入 3 千元。
- 二、政府撥入收入：本年度預算數為 1 億 9,256 萬元，主要為市款撥入收入 1 億 9,256 萬元。
- 三、規費收入：本年度預算數為 94 萬元，主要為場地租借收入 94 萬元。
- 四、教學收入：本年度預算數為 265 萬 4 千元，主要為附設幼兒園學費收入 235 萬 2 千元、附設幼兒園學生活動費收入 30 萬 2 千元。
- 五、其他收入：本年度預算數為 1 萬 5 千元，主要為資源回收收入 1 萬 5 千元。

貳、基金用途：

- 一、國民教育業務計畫：本年度預算數為 1 億 9,703 萬元，主要擬新購各科教學設備，充實各科教材，以提高教學效能，革新教學方法；辦理場地開放、藝文競賽、數位教學、科學推廣、學生輔導等項目，以期透過各項活動，強健學生身心體魄，增進學生生活智慧；配合校務推動行政處室支援工作，進而增進運作效能。
- 二、建築及設備業務計畫：本年度預算數為 57 萬元，包括交通及運輸設備 5 萬元，主要係辦理廣播及擴音相關設備；其他設備 52 萬元，主要係辦理充實學校館藏圖書及各項教學及辦公設備。

新北市新莊區思賢國民小學  
 新北市地方教育發展基金  
**現金流量預計表**  
 中華民國115年度

單位：新臺幣千元

項 目	預 算 數	說 明
業務活動之現金流量		
本期賸餘(短絀)	-1,428	
調整非現金項目	0	
流動資產淨減(淨增)	0	
流動負債淨增(淨減)	0	
業務活動之淨現金流入(流出)	-1,428	
其他活動之現金流量		
增加短期債務及其他負債	0	
增加其他負債	0	
增加其他資產	0	
增加其他資產	0	
其他活動之淨現金流入(流出)	0	
現金及約當現金之淨增(淨減)	-1,428	
期初現金及約當現金	18,554	
期末現金及約當現金	17,126	

註：

新北市新莊區思賢國民小學  
 新北市地方教育發展基金  
**基金來源明細表**  
 中華民國 115 年度

單位：新臺幣千元

科目及業務項目	單位	預 算 數			說 明
		數量 (業務量)	利(費)率	金 額	
財產收入				3	
利息收入	年	1	3,000	3	專戶利息收入
政府撥入收入				192,560	
公庫撥款收入	年	1	192,560,000	192,560	市庫撥款收入
規費收入				940	
使用規費收入	年	1	88,000	88	場地租借(收支併列)-設置太陽光電發電系統獎勵金
使用規費收入	年	1	852,000	852	場地租借(收支併列)
教學收入				2,654	
學雜費收入	年	1	2,352,000	2,352	學費-幼兒園
學雜費收入	年	1	302,000	302	學生活動費(收支併列)-幼兒園
其他收入				15	
雜項收入	年	1	15,000	15	資源回收(收支併列)
總 計：				196,172	

新北市新莊區思賢國民小學  
 新北市地方教育發展基金  
**基金用途明細表**  
 中華民國115年度

單位：新臺幣千元

前年度 決算數	業務計畫及 用途別科目	本年度 預算數	上年度 預算數	計畫內容說明
207,576	53 國民教育計畫	197,030	191,467	
207,576	532 國民小學教育	197,030	191,467	
197,566	1 用人費用	185,735	180,427	
115,616	11 正式員額薪資	110,283	107,126	
111,138	113 職員薪金	109,203	106,028	教職員薪資
3,374		0	0	
1,104	114 工員工資	1,080	1,098	廚工薪資
9,159	12 聘僱及兼職人員薪資	3,939	3,825	
713	122 約僱職員薪金	818	713	啟智班教師助理員約僱三等2名薪資
3,912	124 兼職人員酬金	198	192	進修部兼職人員工作補助費-兼職費
4,535		0	0	
0		54	54	國小兼任輔導教師減課鐘點費
0		1,000	1,000	兼代課鐘點費
0		144	144	進修部導師費
0		69	66	進修部兼職人員工作補助費-主管加給
0		968	968	進修部鐘點費
0		688	688	組織創新及人力資源整合試辦方案兼代課鐘點費
1,305	13 加(夜)班費	1,312	1,322	
133	131 延長工時加班費	140	140	場地租借(收支併列)-相關人員業務加班費
1,172	134 未休假加班費	17	8	啟智班教師助理員約僱三等未休假加班費
0		1,155	1,174	未休假加班費
25,372	15 獎金	25,102	23,389	
11,974	151 考績獎金	12,000	11,000	教職員工考績獎金
13,397	152 年終獎金	102	89	啟智班教師助理員約僱三等年終獎金
0		13,000	12,300	教職員工年終獎金
32,139	16 退休及卹償金	31,958	32,382	
1,083	161 職員退休及離職金	800	800	長期代理代課教師退職準備金
12		0	0	
31,003		20,453	21,182	教職員退休金、撫慰金、獎勵金
0		10,619	10,321	教職員退撫基金提撥
0		50	43	啟智班教師助理員約僱三等離職儲金提撥
41	162 工員退休及離職金	36	36	廚工退職準備金提撥
13,974	18 福利費	13,140	12,382	
11,401	181 分擔員工保險費	10,500	10,500	教職員工公保、勞保、健保
25		0	0	

新北市新莊區思賢國民小學  
 新北市地方教育發展基金  
**基金用途明細表**  
 中華民國115年度

單位：新臺幣千元

前年度 決算數	業務計畫及 用途別科目	本年度 預算數	上年度 預算數	計畫內容說明
0181	分擔員工保險費	116	98	啟智班教師助理員約僱三等勞保、健保
107183	傷病醫藥費	260	170	教職員工健康檢查費
44218Y	其他福利費	32	32	啟智班教師助理員休假補助費
1,999		1,770	1,120	公教人員各項補助(婚喪及生育補助、子女教育補助相關費用)
0		450	450	教職員休假補助費(10日內)
0		12	12	教職員休假補助費(逾10日)
119	<b>提繳費</b>	1	1	
1191	提繳工資墊償費用	1	1	勞保墊償金
6,4012	<b>服務費用</b>	7,007	6,680	
1,48021	<b>水電費</b>	1,269	1,268	
338212	工作場所電費	0	0	
835		925	920	電費
94		170	170	場地租借(收支併列)-電費
0		24	28	進修部水電費-電費
204214	工作場所水費	150	150	水費
9		0	0	
9222	<b>郵電費</b>	130	130	
23221	郵費	40	40	辦公費-郵資
58222	電話費	90	90	辦公費-電話費
11		0	0	
9823	<b>旅運費</b>	90	90	
86231	國內旅費	80	80	校外教學-國內旅費
12		10	10	辦公費-國內旅費
4124	<b>印刷裝訂與廣告費</b>	40	70	
41241	印刷及裝訂費	40	70	教學行政相關資料印刷及裝訂費
94225	<b>修理保養及保固費</b>	1,648	1,422	
371252	一般房屋修護費	330	310	辦公房屋相關建物修繕
93255	機械及設備修護費	97	103	電腦設備及維護管理費-教學行政相關設備修繕
0		30	30	專用下水道機器操作運轉及維修相關經費
432257	雜項設備修護費	28	28	飲水設備維護費
20		0	0	
0		521	500	教學行政相關設備修護費
26		290	290	場地租借(收支併列)-教學行政相關設備修護費
0		20	20	校園AED維護費
0		332	141	教學行政相關設備修護費
3,54227	<b>一般服務費</b>	3,589	3,461	
84279	外包費	0	0	
1,308		1,248	1,248	庶務性工作委外辦理費用
33		0	0	

新北市新莊區思賢國民小學  
 新北市地方教育發展基金  
**基金用途明細表**  
 中華民國115年度

單位：新臺幣千元

前年度 決算數	業務計畫及 用途別科目	本年度 預算數	上年度 預算數	計畫內容說明
0	279 外包費	60	60	校園保全服務費
1,446	27D 計時與計件人員酬金	50	50	校園門禁安全維護費-僱用專人值勤2人加班費
264		260	260	場地租借(收支併列)-僱用專人值勤2人薪資、保險、年終工作獎金及退職準備金
0		955	840	校園門禁安全維護費-僱用專人值勤2人薪資、保險、年終工作獎金、退職準備金及健康檢查費
0		602	586	組織創新及人力資源整合試辦方案臨時人員2人薪資、保險、年終工作獎金及退職準備金
408	27F 體育活動費	6	6	啟智班教師助理員文康活動費
0		408	411	教職員工文康活動費
108	28 專業服務費	143	141	
33	285 講課鐘點、稿費、出席 審查及查詢費	30	30	社團活動經費-講師鐘點費
19		32	30	講師鐘點費
30	287 委託檢驗(定)試驗認證 費	30	30	高低壓供電電氣技工維護費
5	28A 電腦軟體服務費	0	0	
21	28Y 其他專業服務費	21	21	校園環境維護費用
0		30	30	飲水機水質檢測費用
98	29 公共關係費	98	98	
98	291 公共關係費	98	98	首長特別費(8,200元*12月)(配合預算編列至千元)
1,616	3 材料及用品費	1,856	1,804	
1,616	32 用品消耗	1,856	1,804	
72	321 辦公(事務)用品	20	30	學生活動費(收支併列)-幼兒園辦公及教學相關用品
717		36	42	進修部辦公費-辦公及教學相關用品
0		338	348	教學及行政用各項用品、文具、紙張相關經費
0		80	80	場地租借(收支併列)-辦公及教學相關用品
0		194	194	辦公費-辦公(事務)用之消耗及非消耗品
0		251	254	辦公費-教學及行政用各項用品、文具、紙張相關經費
8	322 報章雜誌	7	7	辦公費-訂閱圖書、報紙及雜誌相關費用
2		0	0	

新北市新莊區思賢國民小學  
 新北市地方教育發展基金  
**基金用途明細表**  
 中華民國115年度

單位：新臺幣千元

前年度 決算數	業務計畫及 用途別科目	本年度 預算數	上年度 預算數	計畫內容說明
7323	農業與園藝用品及環境美化費	15	15	資源回收(收支併列)-校園綠美化及環境清潔衛生用品
63		0	0	
40328	醫療用品(非醫療院所使用)	6	6	健康中心衛生保健費
0		34	34	口腔檢查及保健工作經費
7032Y	其他用品消耗	6	6	推動學校健康促進政策經費
405		40	40	體育相關活動經費
232		266	242	學生活動費(收支併列)-幼兒園教學相關活動經費
0		59	57	特教班常年事務費
0		67	68	運動會相關經費
0		59	57	特教班教材編輯費
0		101	133	進修部學生教材購置費
0		277	191	畢業典禮及其他活動經費
1774	<b>租金、償債、利息及相關手續費</b>	135	135	
17745	<b>雜項設備租金</b>	135	135	
160451	雜項設備租金	135	135	辦公費-影印機及油印機相關租金
17		0	0	
1,7957	<b>會費、捐助、補助、分攤、照護、救濟與交流活動費</b>	2,297	2,421	
371	<b>會費</b>	3	3	
1712	學術團體會費	1	1	辦公費-童軍、體育相關團體會費
2713	職業團體會費	2	2	辦公費-護理師護士公會會費
1,49472	<b>捐助、補助與獎助</b>	1,703	1,860	
1,205726	獎助學員生給與	24	24	國小原住民學生獎學金
0		1,399	1,499	低收入戶、中低收入戶、身心障礙及家庭突遭變故學生午餐補助
0		48	64	國小低收入戶學生助學金
20572Y	其他捐助、補助與獎助	14	14	幼兒園兒童節禮物
1		0	0	
84		16	57	學生活動費(收支併列)-幼兒園獎勵學生之獎品
0		75	75	國小兒童節禮物
0		127	127	教師節紀念品
7474	<b>補貼、獎勵、慰問、照護與救濟</b>	114	101	
26743	獎勵費用	66	59	資深優良教師獎勵金
42744	慰問、照護及濟助金	48	42	退休(職)人員三節慰問金
6		0	0	

新北市新莊區思賢國民小學  
 新北市地方教育發展基金  
**基金用途明細表**  
 中華民國115年度

單位：新臺幣千元

前年度 決算數	業務計畫及 用途別科目	本年度 預算數	上年度 預算數	計畫內容說明
22575	<b>競賽及交流活動費</b>	477	457	
11751	技能競賽	477	128	參加各項競賽活動相關費用
214		0	329	
209	其他	0	0	
2091	其他支出	0	0	
2091Y	其他	0	0	
0		0	0	
4605M	<b>建築及設備計畫</b>	570	542	
355M3	交通及運輸設備	50	40	
355	購建固定資產、無形資 產、非理財目的之長期投 資及營舍與設施工程支出	50	40	
3551	購建固定資產	50	40	
20515	購置交通及運輸設備	0	0	
15		50	40	購置廣播及擴音相關設備
4255M4	其他設備	520	502	
4255	購建固定資產、無形資 產、非理財目的之長期投 資及營舍與設施工程支出	520	502	
42551	購建固定資產	520	502	
20514	購置機械及設備	30	40	充實各項教學及辦公設備
185516	購置雜項設備	60	60	充實學校館藏圖書
0		0	42	
220		350	280	充實各項教學及辦公設備
0		80	80	充實各項教學及辦公設備
208,036	總    計	197,600	192,009	

新北市新莊區思賢國民小學  
 新北市地方教育發展基金  
**單位（或計畫）成本分析表**  
 中華民國 115 年度

單位：新臺幣千元

計 畫 別	單位	單位成本 (元)或 平均利 (費)率	數量	預 算 數	說 明
國民教育計畫				197,030	
國民小學教育				197,030	
建築及設備計畫				570	
交通及運輸設備				50	
其他設備				520	
合 計				197,600	

新北市新莊區思賢國民小學  
 新北市地方教育發展基金  
 5年來主要業務計畫分析表

中華民國 115 年度

單位：新臺幣千元

年度及項目	單位	數量	單位成本(元)或平均利(費)率	預(決)算數	說明
本年度預算數				197,600	
國民教育計畫				197,030	
建築及設備計畫				570	
上年度預算數				192,009	
國民教育計畫				191,467	
建築及設備計畫				542	
前年度決算數				208,036	
國民教育計畫				207,576	
建築及設備計畫				460	
112年度決算數				198,681	
國民教育計畫				198,294	
建築及設備計畫				387	
111年度決算數				189,617	
國民教育計畫				189,221	
建築及設備計畫				396	



本頁空白

新北市新莊區  
 新北市地方  
 用人費用  
 中華民國

科 目	正式員 額薪資	聘僱人 員薪資	加(夜) 班費	津 貼	獎 金			退休及
					年終獎金	考績獎金	其他	退休金
總 計	110,283	818	1,312		13,102	12,000		31,958
國民教育計畫	110,283	818	1,312		13,102	12,000		31,958
正式人員	110,283		1,295		13,000	12,000		11,455
聘僱人員		818	17		102			50
兼任人員								
其他人員								20,453

1、「計時與計件人員酬金」：組織創新臨時人員602千元、僱用專人值勤1,265千元。

2、考績獎金：依公務人員考績法第7、8、12條暨公立高級中等以下學校教師成績考核辦法第4條等規定，預算人數108人，預算金額為12,000千元。年終獎金：依據行政院各年度訂定之軍公教人員年終工作獎金發給注意事項，預算人數138人，預算金額為13,102千元。

思賢國民小學  
教育發展基金  
彙計表  
115年度

單位：新臺幣千元

卹償金	資遣費	福 利 費				提繳費	合 計	兼任人員 用人費用	總 計
		分擔保 險費	傷病醫 藥費	提撥福 利金	其他				
		10,616	260		2,264	1	182,614	3,121	185,735
		10,616	260		2,264	1	182,614	3,121	185,735
		10,500	260		2,232	1	161,026		161,026
		116			32		1,135		1,135
								3,121	3,121
							20,453		20,453

新北市新莊區  
 新北市地方  
**用人費用**  
 中華民國

科 目	正式員 額薪資	聘僱人 員薪資	加(夜) 班費	津 貼	獎 金			退休及
					年終獎金	考績獎金	其他	退休金
總 計	110,283	818	1,312		13,102	12,000		31,958
國民教育計畫	110,283	818	1,312		13,102	12,000		31,958
職員薪金	109,203							
工員工資	1,080							
約僱職員薪金		818						
兼職人員酬金								
延長工時加班費			140					
未休假加班費			1,172					
考績獎金						12,000		
年終獎金					13,102			
職員退休及離職金								31,922
工員退休及離職金								36
分擔員工保險費								
傷病醫藥費								
其他福利費								
提繳工資墊償費用								

1、「計時與計件人員酬金」：組織創新臨時人員602千元、僱用專人值勤1,265千元。

2、考績獎金：依公務人員考績法第7、8、12條暨公立高級中等以下學校教師成績考核辦法第4條等規定，預算人數108人，預算金額為12,000千元。年終獎金：依據行政院各年度訂定之軍公教人員年終工作獎金發給注意事項，預算人數138人，預算金額為13,102千元。

思賢國民小學  
教育發展基金  
彙計表  
115年度

單位：新臺幣千元

卹償金	資遣費	福 利 費				提繳費	合 計	兼任人員 用人費用	總 計
		分擔保 險費	傷病醫 藥費	提撥福 利金	其他				
		10,616	260		2,264	1	182,614	3,121	185,735
		10,616	260		2,264	1	182,614	3,121	185,735
							109,203		109,203
							1,080		1,080
							818		818
								3,121	3,121
							140		140
							1,172		1,172
							12,000		12,000
							13,102		13,102
							31,922		31,922
							36		36
		10,616					10,616		10,616
			260				260		260
					2,264		2,264		2,264
						1	1		1

新  
北  
市  
新  
莊  
區  
思  
賢  
國  
民  
小  
學  
新  
北  
市  
地  
方  
教  
育  
發  
展  
基  
金  
各  
項  
費  
用  
彙  
計  
表  
中  
華  
民  
國  
115  
年  
度

單位：新臺幣千元

前 年 度 決 算 數	上 年 度 預 算 數	科 目	本 年 度 預 算 數			
			合 計	國 民 教 育 計 畫	建 築 及 設 備 計 畫	
197,566	180,427	用人費用	185,735	185,735	0	
115,616	107,126	正式員額薪資	110,283	110,283	0	
114,512	106,028	職員薪金	109,203	109,203	0	
1,104	1,098	工員工資	1,080	1,080	0	
9,159	3,825	聘僱及兼職人員薪資	3,939	3,939	0	
713	713	約僱職員薪金	818	818	0	
8,446	3,112	兼職人員酬金	3,121	3,121	0	
1,305	1,322	加（夜）班費	1,312	1,312	0	
133	140	延長工時加班費	140	140	0	
1,172	1,182	未休假加班費	1,172	1,172	0	
25,372	23,389	獎金	25,102	25,102	0	
11,974	11,000	考績獎金	12,000	12,000	0	
13,397	12,389	年終獎金	13,102	13,102	0	
32,139	32,382	退休及卹償金	31,958	31,958	0	
32,097	32,346	職員退休及離職金	31,922	31,922	0	
41	36	工員退休及離職金	36	36	0	
13,974	12,382	福利費	13,140	13,140	0	
11,426	10,598	分擔員工保險費	10,616	10,616	0	
107	170	傷病醫藥費	260	260	0	
2,441	1,614	其他福利費	2,264	2,264	0	
1	1	提繳費	1	1	0	
1	1	提繳工資墊償費用	1	1	0	
6,401	6,680	服務費用	7,007	7,007	0	
1,480	1,268	水電費	1,269	1,269	0	
1,266	1,118	工作場所電費	1,119	1,119	0	
213	150	工作場所水費	150	150	0	
92	130	郵電費	130	130	0	
23	40	郵費	40	40	0	
69	90	電話費	90	90	0	
98	90	旅運費	90	90	0	

新北市新莊區思賢國民小學  
 新北市地方教育發展基金  
**各項費用彙計表**  
 中華民國115年度

單位：新臺幣千元

前年度 決算數	上年度 預算數	科目	本年度預算數			
			合計	國民教育計畫	建築及設備計畫	
98	90	國內旅費	90	90	0	
41	70	印刷裝訂與廣告費	40	40	0	
41	70	印刷及裝訂費	40	40	0	
942	1,422	修理保養及保固費	1,648	1,648	0	
371	310	一般房屋修護費	330	330	0	
93	133	機械及設備修護費	127	127	0	
478	979	雜項設備修護費	1,191	1,191	0	
3,542	3,461	一般服務費	3,589	3,589	0	
1,424	1,308	外包費	1,308	1,308	0	
1,710	1,736	計時與計件人員酬金	1,867	1,867	0	
408	417	體育活動費	414	414	0	
108	141	專業服務費	143	143	0	
52	60	講課鐘點、稿費、出席審查及查詢費	62	62	0	
30	30	委託檢驗(定)試驗認證費	30	30	0	
5		電腦軟體服務費	0	0	0	
21	51	其他專業服務費	51	51	0	
98	98	公共關係費	98	98	0	
98	98	公共關係費	98	98	0	
1,616	1,804	材料及用品費	1,856	1,856	0	
1,616	1,804	用品消耗	1,856	1,856	0	
789	948	辦公(事務)用品	919	919	0	
10	7	報章雜誌	7	7	0	
70	15	農業與園藝用品及環境美化費	15	15	0	
40	40	醫療用品(非醫療院所使用)	40	40	0	
707	794	其他用品消耗	875	875	0	
177	135	租金、償債、利息及相關手續費	135	135	0	

新北市新莊區思賢國民小學  
 新北市地方教育發展基金  
**各項費用彙計表**  
 中華民國115年度

單位：新臺幣千元

前年度 決算數	上年度 預算數	科目	本年度預算數			
			合計	國民教育計畫	建築及設備計畫	
177	135	雜項設備租金	135	135	0	
177	135	雜項設備租金	135	135	0	
460	542	購建固定資產、無形資產、非理財目的之長期投資及營舍與設施工程支出	570	0	570	
460	542	購建固定資產	570	0	570	
20	40	購置機械及設備	30	0	30	
35	40	購置交通及運輸設備	50	0	50	
406	462	購置雜項設備	490	0	490	
1,795	2,421	會費、捐助、補助、分攤、照護、救濟與交流活動費	2,297	2,297	0	
3	3	會費	3	3	0	
1	1	學術團體會費	1	1	0	
2	2	職業團體會費	2	2	0	
1,494	1,860	捐助、補助與獎助	1,703	1,703	0	
1,205	1,587	獎助學員生給與	1,471	1,471	0	
289	273	其他捐助、補助與獎助	232	232	0	
74	101	補貼、獎勵、慰問、照護與救濟	114	114	0	
26	59	獎勵費用	66	66	0	
48	42	慰問、照護及濟助金	48	48	0	
225	457	競賽及交流活動費	477	477	0	
225	457	技能競賽	477	477	0	
20		其他	0	0	0	
20		其他支出	0	0	0	
20		其他	0	0	0	
208,036	192,009	合計	197,600	197,030	570	

新北市新莊區思賢國民小學  
 新北市地方教育發展基金  
**預計平衡表**  
 中華民國115年12月31日

單位：新臺幣千元

113年12月31日 實 際 數	科 目	115年12月31日 預 計 數	114年12月31日 預 計 數	比較增減
23,836	資 產 合 計	21,420	22,848	-1,428
23,836	資 產	21,420	22,848	-1,428
19,542	流動資產	17,126	18,554	-1,428
19,542	現金	17,126	18,554	-1,428
19,542	銀行存款	17,126	18,554	-1,428
0	應收款項	0	0	0
0	應收收益	0	0	0
0	預付款項	0	0	0
0	預付在建工程款	0	0	0
0	預付費用	0	0	0
2,334	投資、長期應收款 項、貸墊款及準備金	2,334	2,334	0
2,334	準備金	2,334	2,334	0
2,334	退休及離職準備 金	2,334	2,334	0
1,960	其他資產	1,960	1,960	0
1,960	什項資產	1,960	1,960	0
1,960	暫付及待結轉帳 項	1,960	1,960	0
5,122,964	代管資產	5,122,964	5,122,964	0
-5,122,964	應付代管資產	-5,122,964	-5,122,964	0
19,099	負 債	19,099	19,099	0
15,527	流動負債	15,527	15,527	0
15,527	應付款項	15,527	15,527	0
15,527	應付代收款	15,527	15,527	0
0	應付費用	0	0	0
0	預收款項	0	0	0
0	其他預收款	0	0	0
3,572	其他負債	3,572	3,572	0
3,572	什項負債	3,572	3,572	0
1,238	存入保證金	1,238	1,238	0
2,334	應付退休及離職 金	2,334	2,334	0
0	暫收及待結轉帳 項	0	0	0
4,736	基金餘額	2,320	3,748	-1,428
4,736	基金餘額	2,320	3,748	-1,428
4,736	基金餘額	2,320	3,748	-1,428

信託代理與保證資產  
 保管品  
 保證品

0 信託代理與保證負債  
 0 應付保管品  
 0 應付保證品

0  
 0  
 0



新北市新莊區思賢國民小學

新北市地方教育發展基金

資本資產明細表

中華民國115年度

單位：新臺幣千元

項 目	取得成本 (期初餘額)	以前年度 累計折舊/ 長期投資 評價	本 年 度 變 動				本年度累 計折舊/長 期投資評 價變動數	期末餘額	
			增 加		減 少				主要增減 原因說明
			金 額	類 型	金 額	類 型			
非理財目的之長期投資									
土地									
土地改良物	590	341					117	132	
房屋及建築	206,811	43,019					3,785	160,007	
機械及設備	26,322	20,585	30	(1)			1,222	4,545	
交通及運輸設備	3,069	2,773	50	(1)			242	104	
雜項設備	34,144	26,015	490	(1)			2,545	6,074	
購建中固定資產									
租賃資產									
租賃權益改良									
電腦軟體	44				26	(11)		18	
權利									
發展中之無形資產									
其他無形資產									
遞耗資產									
其他									
合計	270,980	92,733	570		26		7,911	170,880	

註：

